

High-speed 1-Needle, Needle Feed Lockstitch Industrial  
Sewing Machine with Automatic Thread Trimmer

高速一本針本縫針送り自動糸切り装置マシン

**DLN-5410N-7**

**DLN-5410NH-7**

**DLN-5410NJ-7**

# **PARTS LIST**

---

29133006  
No.0900-05

## HOW TO MAKE USE OF THIS PARTS LIST

### 1. Explanation of codes

1) "\*" mark.....means this part is changed from the previous parts book.

As to the details of the change, refer to "List for information of change".

2) "01" .....refer to "Note" explanation at bottom of page.

### 2. Codes on the "Qty" column

· Each numeral indicates the number of parts required.

· "0.1" and "2.5" indicate the length (in meters) of the respective parts.

3. Parentheses mean that the corresponding part is a subpart that constructs an assembly part.

4. Dotted lines on the Figures indicate assembly parts.

## パーツリストご利用に際して

### 1. "注記" 欄の記号説明

1) "\*" 印 .....前回のパーツブックに比較して今回変更された部品を意味します。

変更内容は"変更情報リスト"を参照してください。

2) "01" .....ページ下の"注記"の説明を参照してください。

2. 数量欄の数字は、個数を表し、0.1、2.5等の数値は、長さ（単位メートル）を表します。

3. 数量欄の（ ）は、組部品を構成している子部品であることを意味します。

4. イラストページの — — — — 枠は、組構成であることを意味します。

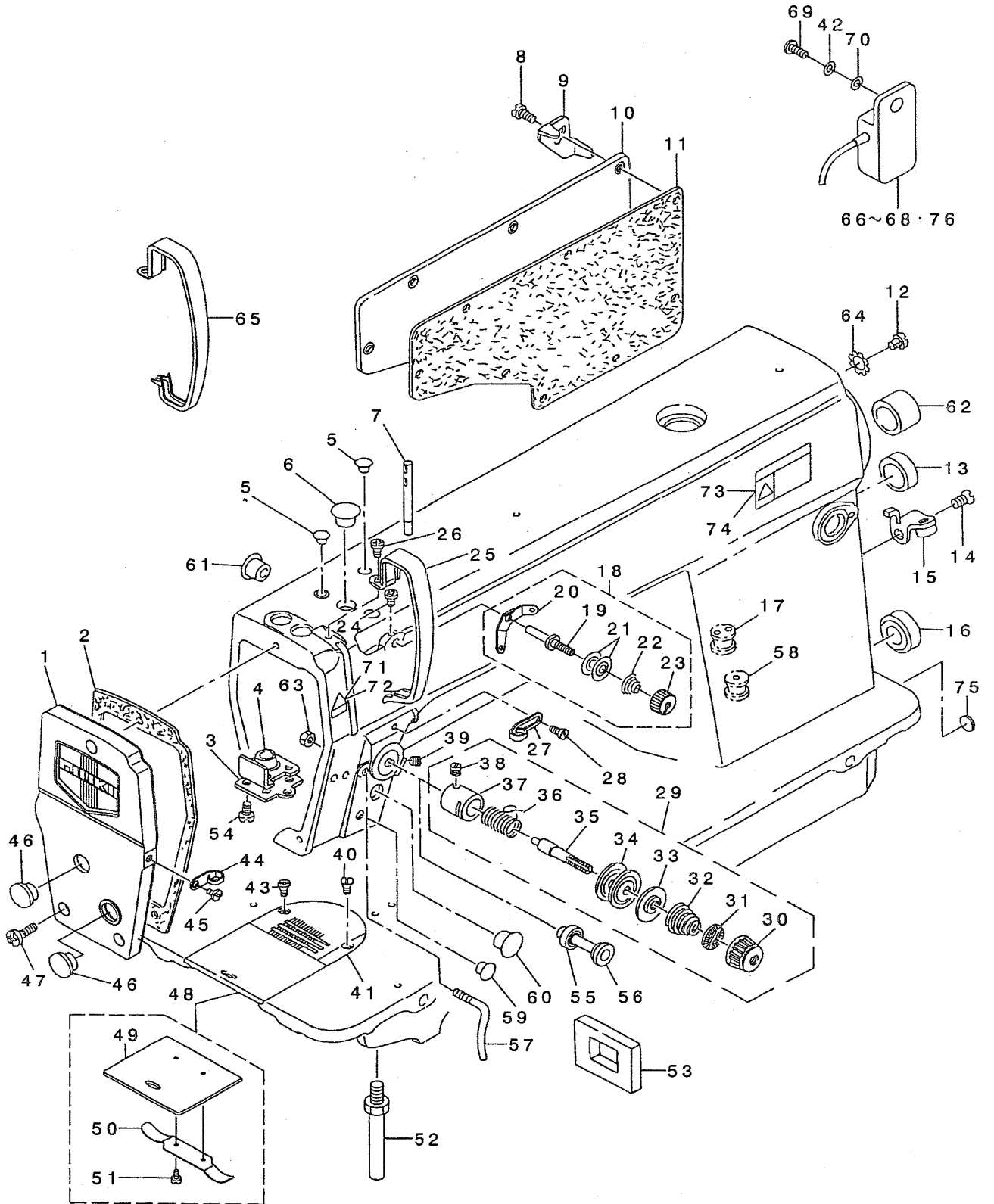
# CONTENTS

## 目 次

1. MACHINE FRAME & MISCELLANEOUS COVER COMPONENTS .....	1
頭部・外装関係	
2. MAIN SHAFT COMPONENTS .....	3
上軸関係	
3. NEEDLE BAR, UPRIGHT SHAFT & HOOK DRIVING SHAFT COMPONENTS .....	5
針棒・立軸・下軸関係	
4. HAND LIFTER COMPONENTS .....	7
押さえ上げ関係	
5. FEED MECHANISM COMPONENTS .....	9
送り関係	
6. THREAD TRIMMER COMPONENTS .....	11
糸切り関係	
7. NEEDLE BAR FRAME COMPONENTS .....	13
針棒揺動台関係	
8. AUTOMATIC REVERSE FEED MECHANISM COMPONENTS .....	15
自動逆送り関係	
9. WIPER COMPONENTS .....	16
ワイパー関係	
10. OIL LUBRICATION COMPONENTS .....	17
給油関係	
11. OIL RESERVOIR COMPONENTS .....	19
油溜関係	
12. BELT COVER & BOBBIN COMPONENTS .....	21
ベルトカバー・糸巻装置関係	
13. THREAD STAND COMPONENTS .....	22
糸立装置関係	
14. EXCLUSIVE PARTS FOR DLN-5410NH-7 .....	23
DLN-5410NH-7 専用部品	
15. EXCLUSIVE PARTS FOR DLN-5410NJ-7 .....	25
DLN-5410NJ-7 専用部品	
16. LIST FOR INFORMATION OF CHANGE .....	27
変更情報リスト	
NUMERICAL INDEX OF PARTS .....	29
索引	

# 1. MACHINE FRAME & MISCELLANEOUS COVER COMPONENTS

頭部・外装関係



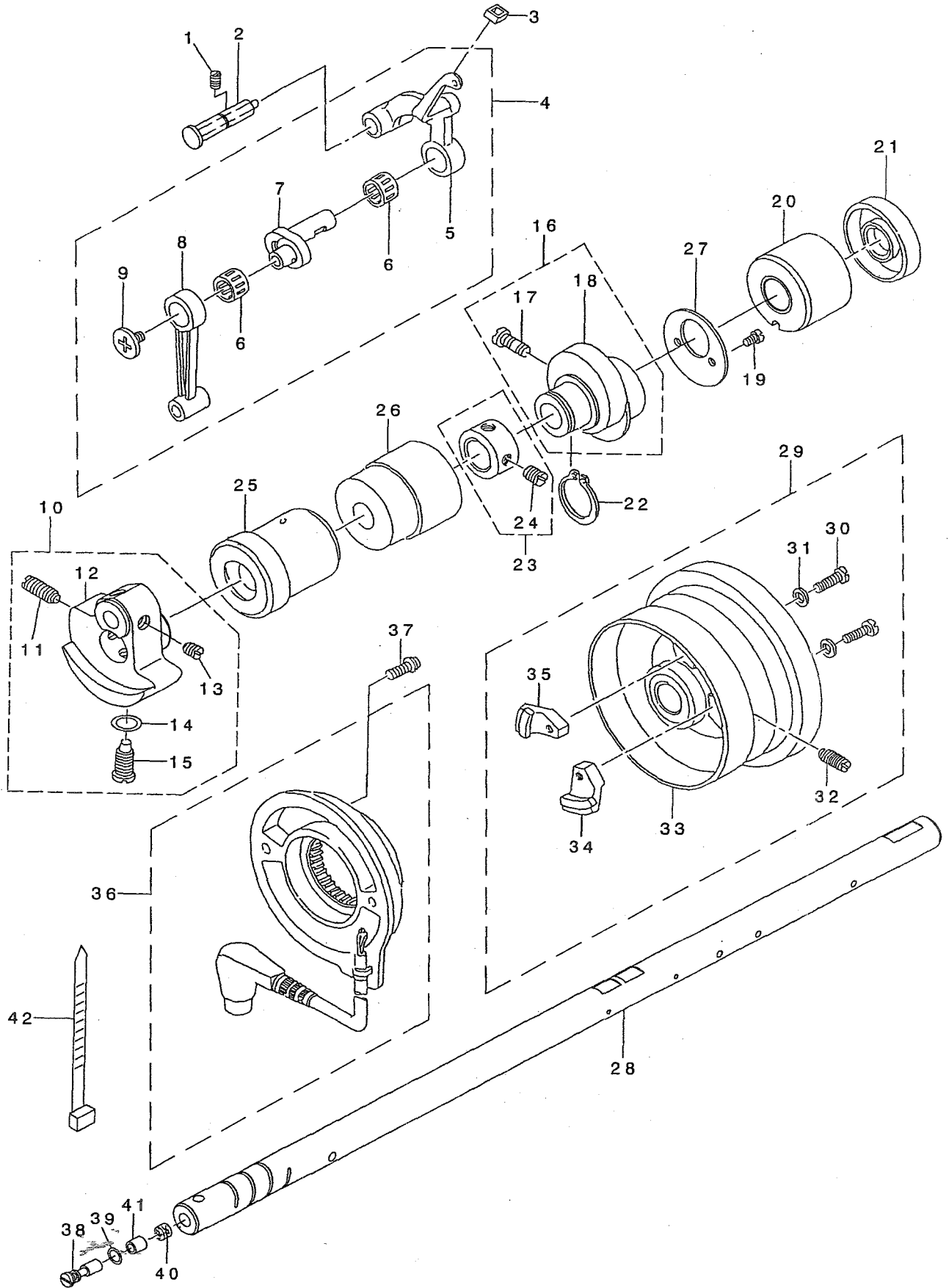
REF. NO	NOTE	PART NO.	DESCRIPTION	品名	Qty
1		113-25750	FACE PLATE ASM.	フェイスプレート	1
2		113-00506	FACE PLATE GASKET	フェイスプレートパッキン	1
3		113-00407	PRESSER BAR SUPPORT	プレスバー支持台	1
4		113-00605	GASKET	プレスバーパッキン	1
5		TA-0850604-RO	RUBBER PLUG	ゴム栓	2
6		TA-1250705-RO	RUBBER PLUG	ゴム栓	1
7	*	229-58300	NEEDLE THREAD GUIDE PIN	針糸ガイドピン	1
8		SS-4120915-SP	SCREW 3/16-28 L=9	ナット 3/16-28 L=9	8
9	01	111-02605	CORD HOLDER	コードホルダー	1
10		110-70901	SIDE PLATE	サイドプレート	1
11		110-00619	GASKET	ゴムパッキン	1
12		SS-4120615-SP	SCREW 3/16-28 L=6	ナット 3/16-28 L=6	1
13		TA-2000502-RO	RUBBER PLUG	ゴム栓	1
14		SS-1120710-SP	SCREW 3/16-28 L=6.5	ナット 3/16-28 L=6.5	1
15	01	110-95254	LEVER STOPPER ASM.	レバー止付組立	1
16		TA-2101002-RO	RUBBER PLUG	ゴム栓	1
17	01	111-00104	MAGNET CORD RUBBER	マグネットコードゴム	1
18	*	229-45455	THREAD TENSION ASM. ,NO.1	スレッドテンション組立(クミ)	1
19		229-45406	THREAD TENSION POST	スレッドテンションポスト	(1)
20		229-45604	THREAD TENSION GUIDE	スレッドテンションガイド	(1)
21		229-45802	THREAD TENSION DISK	スレッドテンションディスク	(2)
22		229-45505	THREAD TENSION SPRING	スレッドテンションスプリング	(1)
23		229-45703	THREAD TENSION NUT	スレッドテンションナット	(1)
24		SS-4120615-SP	SCREW 3/16-28 L=6	ナット 3/16-28 L=6	1
25		114-00405	THREAD TAKE-UP LEVER COVER	スレッドアップレバーカバー	1
26		SS-4120615-SP	SCREW 3/16-28 L=6	ナット 3/16-28 L=6	1
27	*	229-20508	ARM THREAD GUIDE A	アームスレッドガイドA	1
28		110-01500	SCREW	アームスレッドガイドAボルト	1
29		110-72352	THREAD TENSION ASM.	スレッドテンション組立	1
30		110-72204	TENSION NUT	スレッドテンションナット	(1)
31		B3120-125-000	ROTATING STOPPER	回転止付器	(1)
32		B3129-012-A00	TENSION SPRING	スレッドテンションスプリング	(1)
33		B3132-552-000	THREAD TENSION DISK PRESSER	スレッドテンションディスクプレス	(1)
34		B3126-012-000	THREAD TENSION DISK	スレッドテンションディスク	(2)
35		B3115-552-000	TENSION POST	スレッドテンションポスト	(1)
36		B3128-012-000	TAKE-UP SPRING	スレッドアップスプリング	(1)
37		B3111-126-000	TENSION POST SOCKET	スレッドテンションポストソケット	(1)
38		SS-8090670-SP	SCREW 9/64-40 L=5.5	ボルト 9/64-40 L=5.5	(1)
39		SS-8150710-SP	SCREW 15/64-28 L=7	ボルト 15/64-28 L=7	1
40		SS-2110920-TP	SCREW 11/64-40 L=8.5	ボルト 11/64-40 L=8.5	1
41		113-00308	THROAT PLATE	ノズルプレート	1
42		WS-0510002-KP	SPRING WASHER 5.1X9.2X1.3	スプリングワッシャー 5.1X9.2X1.3	1
43		SS-2110915-SP	SCREW 11/64-40 L=8.5	ボルト 11/64-40 L=8.5	1
44	*	229-20607	ARM THREAD GUIDE B	アームスレッドガイドB	1
45		SS-6110610-TP	SCREW 11/64-40 L=6	ボルト 11/64-40 L=6	1
46		TA-1250406-RO	RUBBER PLUG D=12.5 L=4	ゴム栓 D=12.5 L=4	2
47		SS-4121015-SP	SCREW 3/16-28 L=10	ナット 3/16-28 L=10	3
48	*	229-01250	SLIDE PLATE ASM.	スライドプレート組立	1
49		229-01201	SLIDE PLATE	スライドプレート	(1)
50		229-01300	SLIDE PLATE SPRING	スライドプレートスプリング	(1)
51		SS-6060210-SP	SCREW 3/32-56 L=1.9	ボルト 3/32-56 L=1.9	(2)
52		110-01104	BED SCREW STUD	ベッドネジスタッド	4
53		110-30400	RUBBER PLATE	ゴムプレート	1
54		SS-1120710-SP	SCREW 3/16-28 L=6.5	ナット 3/16-28 L=6.5	4
55		B3133-415-0A0	TENSION RELEASE PIN CAP ASM.	スレッドテンションリリースピンキャップ組立	1
56		B3136-415-000	CAP RING	スレッドテンションリリースピンリング	1
57		113-05513	ARM THREAD GUIDE, C	アームスレッドガイドC	1
58	02	110-30202	RUBBER BUSHING	ゴムコードゴム	1
59		TA-0850604-RO	RUBBER PLUG	ゴム栓	1
60		TA-1250504-RO	RUBBER PLUG	ゴム栓	1
61		TA-1250504-RO	RUBBER PLUG	ゴム栓	1
62		TA-2101002-RO	RUBBER PLUG	ゴム栓	1
63		NS-6110310-SP	NUT 11/64-40	ナット 11/64-40	1
64		WT-0530002-KS	TOOTHED WASHER D=5.3	歯付きワッシャー D=5.3	1
65	*03	114-15205	THREAD TAKE-UP LEVER COVER(JE)	スレッドアップレバーカバー(JE)	1
66		M6002-350-AAC	RESISTANCE PACK AC ASM.	抵抗パックAC組立	1
67	04	M6002-350-AAL	RESISTANCE PACK AL ASM.	抵抗パックAL組立	1
68	05	M6002-350-AAA	RESISTANCE PACK AA ASM.	抵抗パックAA組立	1
69		SS-4121215-SP	SCREW 3/16-28 L=12	ナット 3/16-28 L=12	1
70		WP-0501016-SD	WASHER 5X10.5X1	ワッシャー 5X10.5X1	1
71	03	CM-3002000-01	ATTENTION SEAL	注意シール(16)	1
72	04	CM-3002000-B1	LABEL(16)	ラベル(16)	1
73	04	CM-3002001-01	SAFETY LABEL, 1(SMALL).	安全ラベル 1(小)	1
74	06	CM-3002001-A1	SAFETY LABEL., 3 (SMALL).	安全ラベル 3(小)	1
75		100-04109	GROUND MARK	グランドマーク	1
76	03	M6002-350-AAF	RESISTANCE PACK AF ASM.	抵抗パックAF組立	1

NOTE (注記)

01	FOR DLN-5410N-7-0B,-WB	DLN-5410N-7-0B,-WB用
02	FOR DLN-5410N-7-00,-WO	DLN-5410N-7-00,-WO用
03	FOR JE	JE用
04	FOR JAPAN	日本用
05	FOR JA	JA用
06	EXCEPT JE & JAPAN	JE・日本用を除く

## 2. MAIN SHAFT COMPONENTS

上軸関係



REF. NO	NOTE	PART NO.	DESCRIPTION	品名	Qty
1		SS-8151150-SP	SCREW 15/64-28 L=10.5	トメネジ 15/64-28 L=10.5	1
2		110-17357	THREAD TAKE-UP CRANK SHAFT ASM	テンピ ンサチエツク クミ	1
3		B1909-505-000	RUBBER	テンピ ンアア ラキリゴ ム	1
4		110-39070	THREAD TAKE-UP LEVER ASM.	リンクテンピ ン クミ	1
5		110-39062	THREAD TAKE-UP LEVER ASM.	リンクテンピ ン クミ	(1)
6	01	B1905-541-B00	NEEDLE BEARING	テンピ ン ニード ルハ アリンク	(2)
7		110-05204	NEEDLE BAR CRANK	ハリホ ウクランク	(1)
8		B1408-552-000	NEEDLE BAR CRANK ROD	ハリホ - クランクロツト	(1)
9		B1903-552-000	LEFT SCREW	ヒタ リネジ	(1)
10	*	229-03157	COUNTER WEIGHT ASM.	ツリアイスイ(クミ)	1
11		SS-8681650-TP	SCREW 9/32-28 L=16	トメネジ 9/32-28 L=16	(1)
12		229-03108	COUNTER WEIGHT	ツリアイスイ	(1)
13		SS-8660610-TP	SCREW 1/4-40 L=6	トメネジ 1/4-40 L=6	(2)
14		RO-0442401-00	RUBBER RING	オリング	(1)
15		SS-7681650-TP	SCREW 9/32-28 L=16	マルヒラネジ 9/32-28 L=16	(1)
16		113-02361	FEED DRIVE ECCENTRIC CAM ASM.	オクリハンソン カム クミ	1
17		SS-6661110-SP	SCREW 1/4-40 L=11	ヒラネジ 1/4-40 L=11	(2)
18		113-02304	FEED DRIVE ECCENTRIC CAM	オクリ ハンソン カム	(1)
19		SS-6090650-SP	SCREW 9/64-40 L=6	ヒラネジ 9/64-40 L=6	2
20		110-02409	MAIN SHAFT BUSHING, REAR	ウワジ クウシロメタル	1
21		110-02508	OIL SEAL	メタル オイルシール	1
22		RC-1850001-KP	SNAP RING 18.5	Cガ タメワ 18.5	1
23		CS-147121A-SH	THRUST COLLAR ASM. D=14.72 W=12	スラストウケ D=14.72 W=12 クミ	1
24		SS-8660610-TP	SCREW 1/4-40 L=6	トメネジ 1/4-40 L=6	(2)
25		113-00902	BUSHING, FRONT	ウワジ ク マエメタル	1
26		112-02306	BUSHING, INTERMEDIATE	ウワジ ク ナカメタル	1
27	*	229-10103	THRUST COLLAR	オクリハンソンカムスラストウケ	1
28	*	229-03009	MAIN SHAFT	ウワジ ク	1
29		110-71461	HAND WHEEL ASM.	ハズ ミグルマ ケツゴ ウ	1
30		SS-6111210-SP	SCREW 11/64-40 L=12	ヒラネジ 11/64-40 L=12	(2)
31		WP-0450801-SD	WASHER 4.5X10X0.8	ヒラサ ガ ネ 4.5X10X0.8	(2)
32		SS-8151550-SP	SCREW 15/64-28 L=15	トメネジ 15/64-28 L=15	(2)
33		110-71453	HAND WHEEL ASM.	ハズ ミグルマ ケツゴ ウ	(1)
34		M4007-110-OAA	MAGNET FITTING BASE A ASM.	マグ ネット トリツケタ イ A クミ	(1)
35		M4007-110-OAB	MAGNET FITTING BASE B ASM.	マグ ネット トリツケタ イ B クミ	(1)
36		110-32562	DYNAMO STATOR	ハツデ ンキステータ クミ	1
37		SL-4051001-MZ	SCREW M5 L=9.6	サ ガ ネットキ ナハ コネジ M5 L=9.6	2
38		110-03001	OIL AMOUNT ADJUSTING PIN	クランクユリヨウチヨウセツヒ ン	1
39		RO-0291801-00	RUBBER RING	オリング	1
40		110-02904	ROLLER FELT	メンブ ユリヨウ チヨウセツフエルト	1
41		B1215-552-000	OIL ADJUSTING COLLAR	クランク ユリヨウ チヨウセツカラ	1
42		HX-0004300-00	CLIP	ケツソクハ ント	1

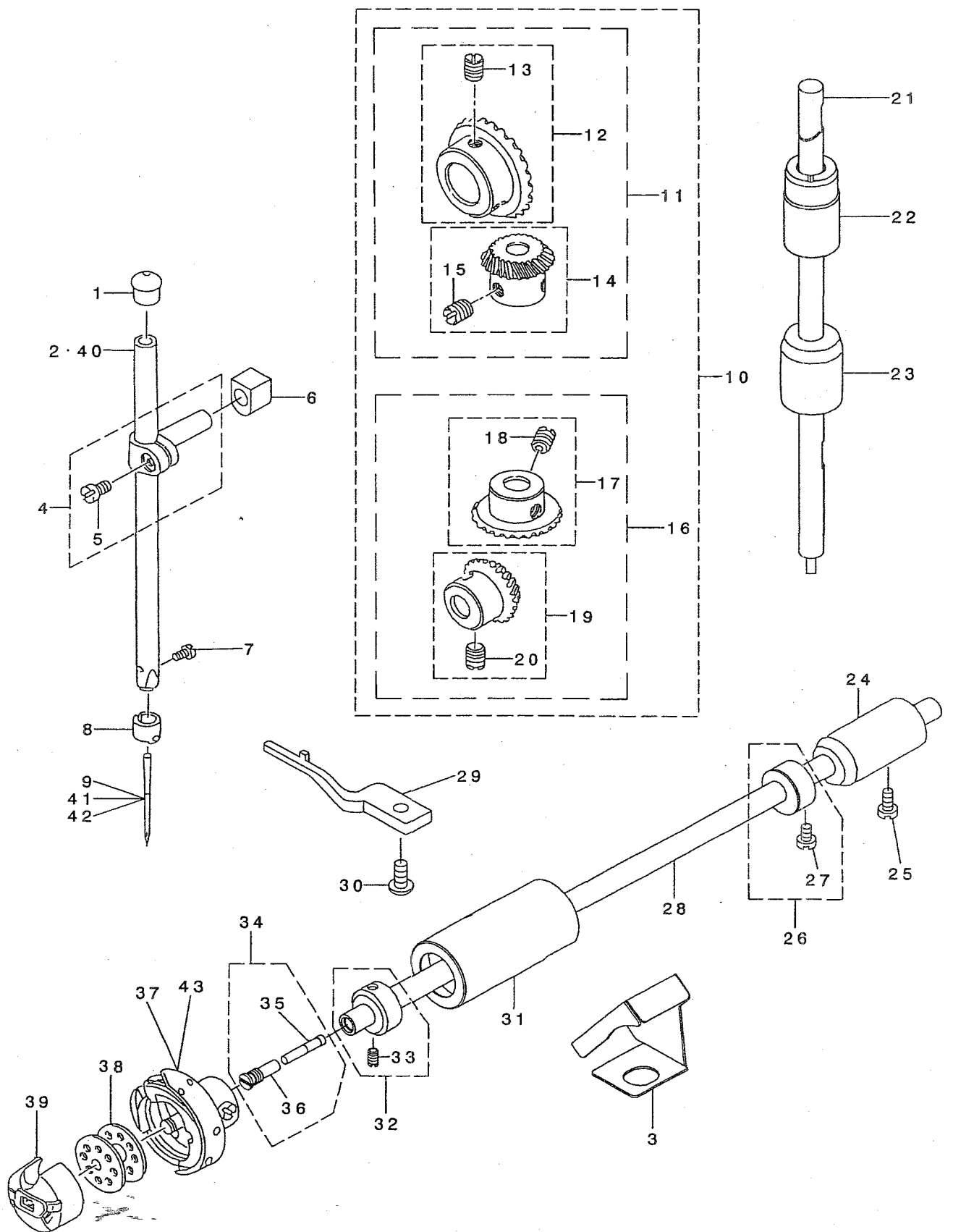
NOTE (注記)

01....SELECTIVE PART

選択部品

### 3. NEEDLE BAR, UPRIGHT SHAFT & HOOK DRIVING SHAFT COMPONENTS

針棒·立軸·下軸關係





REF. NO	NOTE	PART NO.	DESCRIPTION	ト ヲ メ イ	Qty
1		TA-1250804-R0	RUBBER PLUG	トメシ	1
2		113-01009	NEEDLE BAR, A	ハリホウ A	1
3	*	229-42601	OIL SHIELD	シモシクマエホウウハシ	1
4		B1411-552-0A0	NEEDLE BAR CONNECTING ASM.	ハリホウ-タキクミ	1
5		SS-6090670-TP	SCREW 9/64-40 L=6	ヒラネシ 9/64-40 L=6	(1)
6		B1414-226-000	SLIDE BLOCK	カクコマ	1
7		SS-7080510-TP	SCREW 1/8-44 L=4.5	マルヒラネシ 1/8-44 L=4.5	1
8		B1418-552-A00	NEEDLE THREAD GUIDE A	ハリホウ-イトカゲ A	1
9		MDB-100B1400	NEEDLE DBX1 #14	ハリ DBX1 #14	1
10		B1306-155-0C0	GEAR & PINION ASM.	カサハク ルマ ショウケクミ	1
11		B1306-155-0B0	GEAR & PINION ASM., UPPER	ウツカサハク ルマ クミ	(1)
12		B1305-012-0A0	GEAR ASM.	ウツカサハク ルマ タイクミ	(1)
13		SS-8660810-TP	SCREW 1/4-40 L=8	トメネシ 1/4-40 L=8	(2)
14		B1306-155-0A0	PINION ASM.	ウツカサハク ルマ ショウクミ	(1)
15		SS-8660810-TP	SCREW 1/4-40 L=8	トメネシ 1/4-40 L=8	(2)
16		B1307-155-0B0	GEAR & PINION ASM., LOWER	シタカサハク ルマ クミ	(1)
17		B1307-155-0A0	GEAR ASM. LARGE	シタカサハク ルマ タイクミ	(1)
18		SS-8660810-TP	SCREW 1/4-40 L=8	トメネシ 1/4-40 L=8	(2)
19		B1308-155-0A0	PINION ASM.	シタカサハク ルマ ショウクミ	(1)
20		SS-8660810-TP	SCREW 1/4-40 L=8	トメネシ 1/4-40 L=8	(2)
21	*	229-05004	UPRIGHT SHAFT	タテシク	1
22	*	229-05103	UPRIGHT SHAFT BUSHING, UPPER	タテシクウツメタル	1
23		110-04207	UPRIGHT SHAFT BUSHING, LOWER	タテシクウツメタル	1
24		110-15807	BUSHING, REAR	シモシクアトメタル B	1
25		SS-4120915-SP	SCREW 3/16-28 L=9	ナハネシ 3/16-28 L=9	1
26		CS-079101A-SH	THRUST COLLAR ASM. D=7.94 W=10	スラストウケ D=7.94 W=10 クミ	1
27		SS-6110420-TP	SCREW 11/64-40 L=4.8	ヒラネシ 11/64-40 L=4.8	(2)
28	*	229-16001	HOOK DRIVING SHAFT	シモシク	1
29		110-38809	BOBBIN CASE HOLDER	ナカカマオサエ	1
30	*	SS-4110915-TP	SCREW 11/64-40 L=9	ナハネシ 11/64-40 L=9	1
31	*	229-16100	HOOK DRIVING SHAFT BUSH, FRONT	シモシクマエメタル	1
32		CS-079073A-SH	THRUST COLLAR ASM.	スラストウケ クミ	1
33		SS-8110410-TP	SCREW 11/64-40 L=3.5	トメネシ 11/64-40 L=3.5	(2)
34		110-15955	OIL SEAL SCREW ASM.	シモシクマエトメネシ (クミ)	1
35		110-15906	OIL WICK	シモシクマエトメネシ ユシ	(1)
36		B1808-552-000	OIL SEAL SCREW	ユシ トメネシ	(1)
37		111-41355	HOOK ASM.	キウウカマクミ C	1
38		B9117-012-000	BOBBIN	ホビシ	1
39		110-38759	BOBBIN CASE ASM.	ホビシケース (ハネイリ)	1
40	01	113-01108	NEEDLE BAR, B	ハリホウ B	1
41	02	MC-2005009-00	NEEDLE 134 90	ハリ シュメツツ 134 NM90	1
42	03	MDP-500B1400	NEEDLE DPX5 #14	ハリ DPX5 #14	1
43	04	110-38650	HOOK ASM.	キウウカマクミ	1

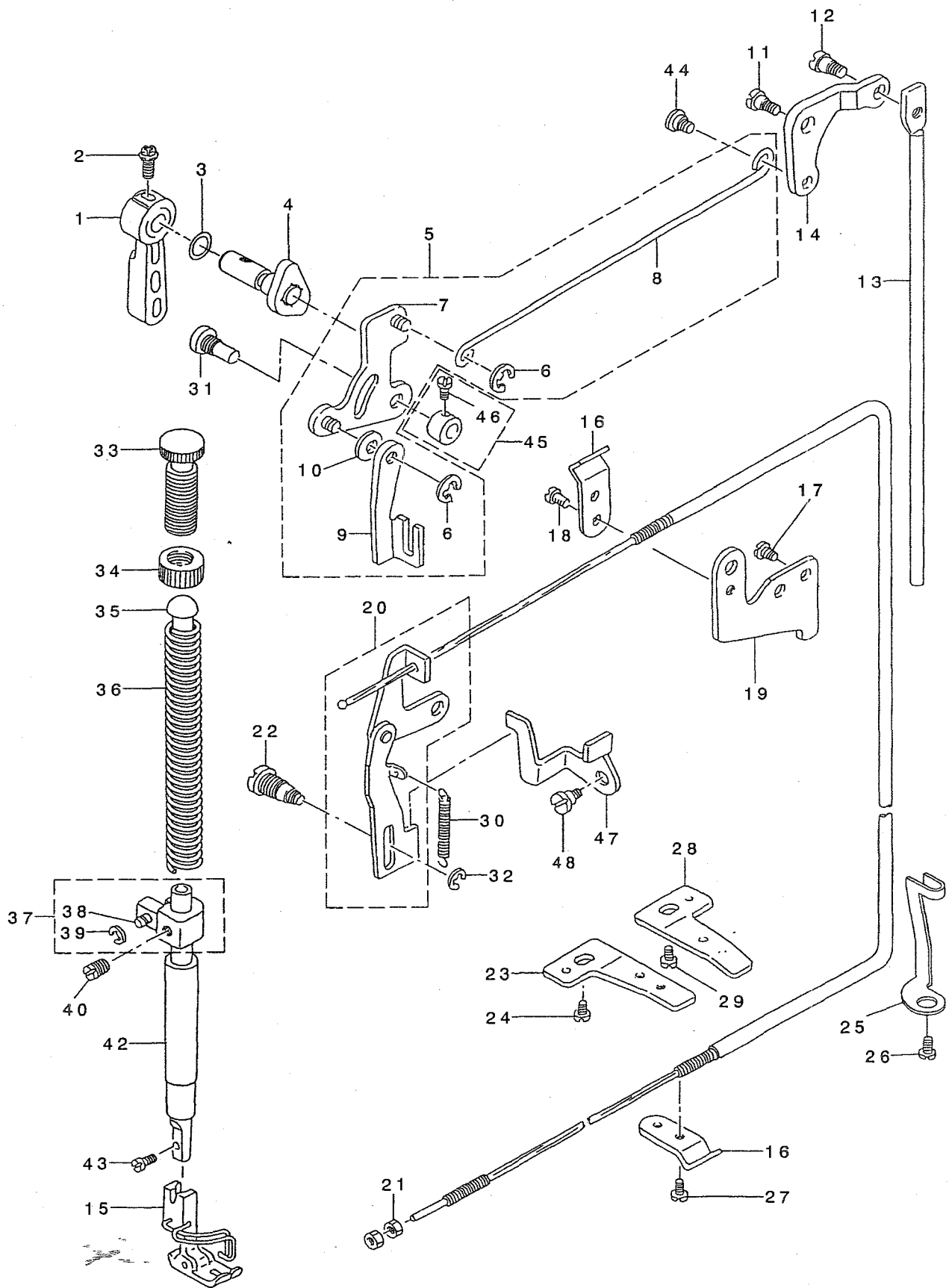
NOTE (注記)

01....FOR JE,JO  
02....FOR JE  
03....FOR JO  
04....FOR JH & JAPAN

JE,JO用  
JE用  
JO用  
JH・日本用

# 4. HAND LIFTER COMPONENTS

押しえ上げ関係



REF. NO	NOTE	PART NO.	DESCRIPTION	ヒョウメ	Qty
1		110-71800	HAND LIFTER	オサエアケ レハ-	1
2		B1521-555-000	SCREW	オサエアケ レハ- トメネジ	1
3		RO-0371801-00	RUBBER RING	Oリング	1
4	*	229-08552	HAND LIFTER CAM ASM.	オサエアケ カム(クミ)	1
5		113-01652	LIFTING LEVER ASM.	ヒキアケ イタ クミ	1
6		RE-0500000-KO	E-RING	Eガ タトメワ 5	(2)
7		110-06350	HAND LIFTER LINK	ヒキアケ リンク クミ	(1)
8		110-06905	LIFTING LEVER CONNECTING ROD	ヒサ アケ ヨコホ ウ	(1)
9		113-01603	LIFTING LEVER	ヒキアケ イタ	(1)
10		WP-0650876-SD	WASHER 6.5X13X0.8	ヒラサ ガ ネ 6.5X13X0.8	(1)
11		SD-0720331-SP	HINGE SCREW D= 7.24 H= 3.3	タ ソネジ D=7.24 H=3.3	1
12		SD-0600322-SD	HINGE SCREW D=6 H=3.2	タ ソネジ D=6 H=3.2	1
13		112-05408	CONNECTING ROD	ヒサ アケ レソクツホ ウ	1
14		112-05309	LIFTING LEVER LINK	ヒサ アケ リンク	1
15		D1524-415-BBC	PRESSER FOOT ASM.	シ ヲウオサエ クミ	1
16		110-45408	WIRE HOLDER A	ワイヤ オサエ A	2
17		SS-4120615-SP	SCREW 3/16-28 L=6	ナハ ネジ 3/16-28 L=6	1
18		SS-7110720-SP	SCREW 11/64-40 L=7	マルヒラネジ 11/64-40 L=7	1
19		110-45606	WIRE HOLDER BRACKET (UPPER)	ワイヤ オサエタ イ (ウエ)	1
20		113-12055	WIRE CABLE ASM.	イトユルメ ワイヤ- クミ	1
21		NS-6620310-SP	NUT 3/16-32	ナツカクナツト 3/16-32	2
22		113-06107	TENSION RELEASE PLATE SHAFT	イトユルメ サト ウイタ シク	1
23	01	110-45705	WIRE HOLDER BRACKET (LOWER)	ワイヤ オサエタ イ (シタ)	1
24	01	SS-4150915-SP	SCREW 15/64-28 L=9	ナハ ネジ 15/64-28 L=9	1
25		113-06206	WIRE CABLE HOLDER	ワイヤ- ケアブル アテ	1
26		SS-4120615-SP	SCREW 3/16-28 L=6	ナハ ネジ 3/16-28 L=6	1
27		SS-7110410-SP	SCREW 11/64-40 L=4	マルヒラネジ 11/64-40 L=4	1
28	02	112-30901	WIRE PRESSER PLATE, B	ワイヤ オサエタ イ シタ B	1
29	02	SS-7110740-TP	SCREW 11/64-40 L=7	マルヒラネジ 11/64-40 L=7	1
30		113-05901	SPRING	イトユルメ サト ウイタ ハ ネ	1
31		113-01702	LINK SHAFT	ヒキアケ リンク シク	1
32		RE-0300000-KO	E-RING 3	Eガ タトメワ 3	1
33		110-71602	PRESSER SPRING REGULATOR	オサエ チヨウセツ ネジ	1
34		110-71701	NUT	オサエ チヨウセツ ネジ ナツト	1
35	*	229-07703	PRESSER GUIDE BAR	オサエアンナイホ ウ	1
36	*	229-07406	PRESSER SPRING	オサエチヨウセツハネ	1
37		113-01355	NEEDLE BAR GUIDE BRACKET ASM.	オサエホ ウタ キ クミ	1
38		113-01405	PIN	オサエホ ウタ キビソ	(1)
39		RE-0300000-KO	E-RING 3	Eガ タトメワ 3	(2)
40		SS-8660610-TP	SCREW 1/4-40 L=6	トメネジ 1/4-40 L=6	1
41		B1501-127-000	PRESSER BAR	オサエホ -	1
42		B1502-541-000	PRESSER BAR BUSHING, LOWER	オサエホ - シタメタル	1
43		SS-7091110-SP	SCREW 9/64-40 L=10.5	マルヒラネジ 9/64-40 L=10.5	1
44		110-07101	HINGE SCREW	ヒサ アケ ヨコホ ウネジ	1
45		CS-064061A-SP	THRUST COLLAR ASM.	スラストウケ クミ	1
46		SS-7090620-TP	SCREW 9/64-40 L=6.1	マルヒラネジ 9/64-40 L=6.1	(1)
47		113-05703	TENSION RELEASE LINK, A	イトユルメ リンクA	1
48		SD-0640261-SP	HINGE SCREW D=3.65 H=2.6	タ ソネジ D=3.65 H=2.6	1

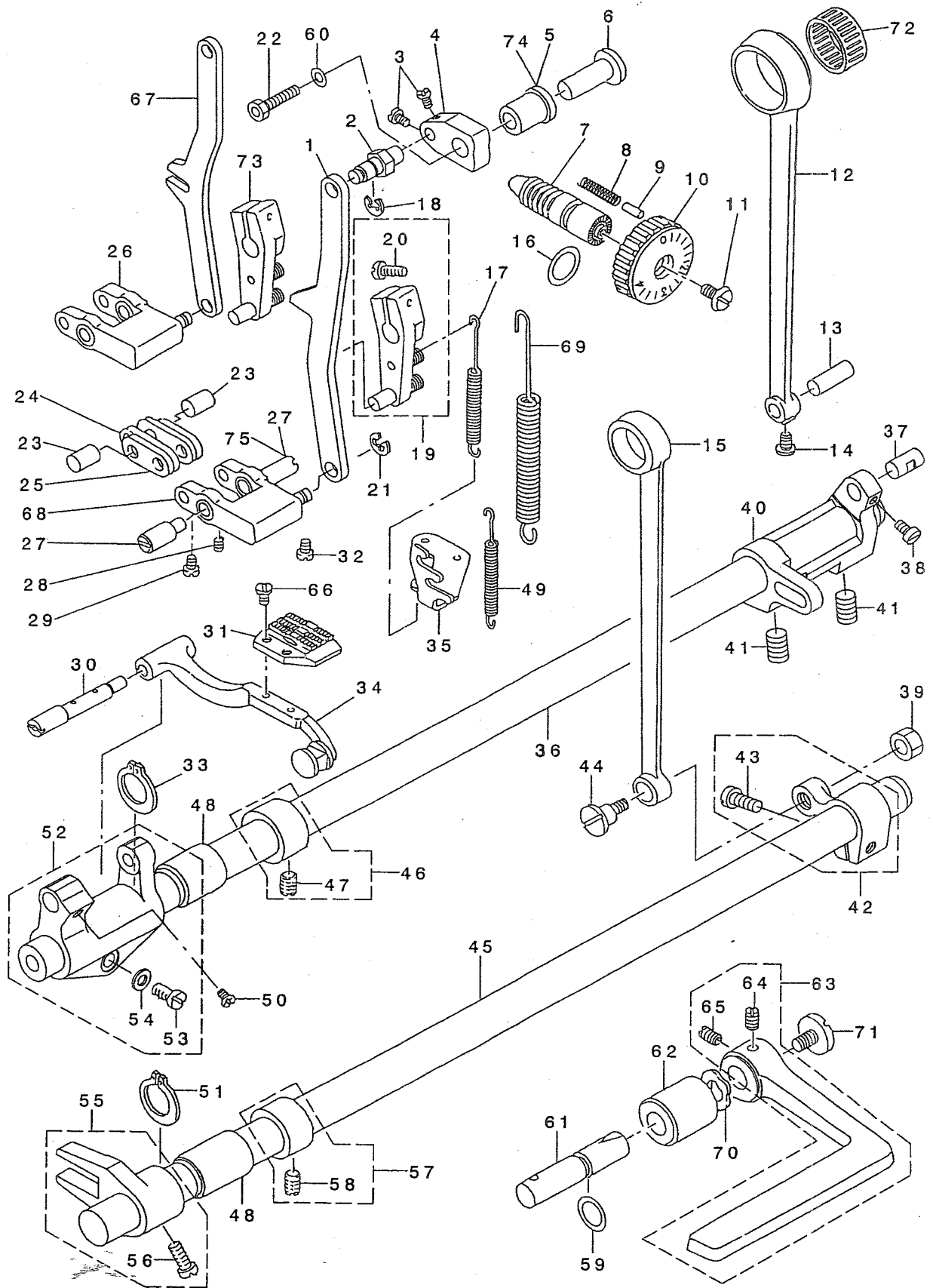
NOTE (注記)

01....FOR DLN-5410N-7-00, -WO  
02....FOR DLN-5410N-7-0B, -WB

DLN-5410N-7-00, -WO用  
DLN-5410N-7-0B, -WB用

# 5. FEED MECHANISM COMPONENTS

送り関係



REF. NO	NOTE	PART NO.	DESCRIPTION	品名	Qty
1	01	113-14507	FEED ADJUST ROD	オクリチヨウセツロツト	1
2		113-02817	PIN	オクリチヨウセツダ イピン	1
3		SS-6090560-TP	SCREW 9/64-40 L=4.5	ヒラネジ 9/64-40 L=4.5	2
4		113-03328	FEED REGULATOR BUSHING	オクリチヨウセツダ イ	1
5	01	110-09800	FEED REGULATOR BUSHING	オクリチヨウセツダ イ メタル	1
6		113-85127	FEED REGULATOR SHAFT	オクリチヨウセツダ イツク	1
7		110-09909	FEED REGULATOR SCREW	オクリチヨウセツネジ	1
8	*	229-12109	FEED REGULATOR PIN SPRING	オクリチヨウセツピンハネ	1
9		110-52701	PIN	オクリチヨウセツピン	1
10		113-26204	FEED DIAL	オクリダ イヤル	1
11		SS-6121860-SP	SCREW 3/16-28 L=18	ヒラネジ 3/16-28 L=18	1
12		113-02411	ROCKER SHAFT CONNECTING ROD	スイハイオクリロツト	1
13	*	229-11101	WALKING FOOT PIN C	スイハイオクリピンC	1
14		SS-6090620-SP	SCREW 9/64-40 L=6	ヒラネジ 9/64-40 L=6	1
15		110-14008	CONNECTING ROD	ジ ヨウケ オクリロツト	1
16		RO-0922702-00	RUBBER RING	オリツク	1
17	01	113-02700	SPRING	オクリレバ - ハネ	1
18		RE-0500000-KO	E-RING	エガ タトメ 5	1
19	02	113-02254	FEED REVERSE ARM ASM.	オクリレバ - ウデ (クミ)	1
20		SS-7121410-TP	SCREW 3/16-28 L=14	マルヒラネジ 3/16-28 L=14	(1)
21		RE-0500000-KO	E-RING	エガ タトメ 5	1
22		SS-9661120-CP	SCREW 1/4-40 L=10.5	ロツクカネ 1/4-40 L=10.5	1
23	*	229-10905	WALKING FOOT PIN A	スイハイオクリピンA	2
24		113-03005	CONNECTING LINK, B	レンケツリンク B	2
25		113-02908	CONNECTING LINK, A	レンケツリンク A	2
26	02	113-03161	FEED ADJUST LINK ASM.	オクリチヨウセツリンク(クミ)	1
27		110-08802	ADJUSTING LINK FULCRUM SHAFT A	チヨウセツリンクツテンジク A	2
28		SS-8150710-SP	SCREW 15/64-28 L=7	トメネジ 15/64-28 L=7	1
29		SS-6090620-SP	SCREW 9/64-40 L=6	ヒラネジ 9/64-40 L=6	2
30	*	229-40803	FEED BAR SHAFT	オクリダ イツク	1
31		DI609-415-B00	FEED DOG	オクリハ	1
32		SS-4080620-TP	SCREW 1/8-44 L=6	ナハネジ 1/8-44 L=6	2
33		RC-0150001-KP	RETAINING RING 13.8	Cガ タトメ 13.8	1
34		110-37553	FEED PLATE ASM.	オクリダ イ クミ	1
35		113-01900	FEED SPRING HOOK	オクリハ ネカケ	1
36	*	229-12901	FEED ROCKER SHAFT	スイハイオクリツク	1
37	*	229-11002	WALKING FOOT PIN B	スイハイオクリピンB	1
38		SS-6090620-SP	SCREW 9/64-40 L=6	ヒラネジ 9/64-40 L=6	1
39		NS-6680410-SP	NUT 9/32-28	ロツクカナツト 9/32-28	1
40		113-02502	FEED ROCKER SHAFT CRANK	スイハイ オクリ ウデ	1
41		SS-8681130-SP	SCREW 9/32-28 L=11	トメネジ 9/32-28 L=11	2
42	*	229-15151	FEED ARM COMPL.	ジ ヨウケ オクリウデ (クミ)	1
43		SS-7121610-SP	SCREW 3/16-28 L=15.5	マルヒラネジ 3/16-28 L=15.5	(1)
44		SD-1000801-SH	HINGE SCREW D=10 H=8	ダンネジ D=10 H=8	1
45	*	229-15201	FEED DRIVING SHAFT	ジ ヨウケ オクリツク	1
46		CS-147121A-SH	THRUST COLLAR ASM. D=14.72 W=12	スラストウケ D=14.72 W=12 クミ	1
47		SS-8660610-TP	SCREW 1/4-40 L=6	トメネジ 1/4-40 L=6	(2)
48		110-10907	FEED ROCKER SHAFT BUSHING	オクリツク クメタル	2
49	02	113-05000	SPRING	オクリレバ - ハネ	1
50		SS-7110740-TP	SCREW 11/64-40 L=7	マルヒラネジ 11/64-40 L=7	1
51		RC-0150001-KP	RETAINING RING 13.8	Cガ タトメ 13.8	1
52	*	229-40654	FEED ROCKER ASM.	オクリダ イウデ (クミ)	1
53		SS-7121410-TP	SCREW 3/16-28 L=14	マルヒラネジ 3/16-28 L=14	(1)
54		WP-0480856-SP	WASHER 4.8X8.4X0.8	ヒラザガネ 4.8X8.4X0.8	(1)
55	*	229-15359	DRIVING SHAFT CRANK ASM.	ジ ヨウケ オクリウデ(クミ)	1
56		SS-7111120-SP	SCREW 11/64-40 L=10.5	マルヒラネジ 11/64-40 L=10.5	(1)
57		CS-147121A-SH	THRUST COLLAR ASM. D=14.72 W=12	スラストウケ D=14.72 W=12 クミ	1
58		SS-8660610-TP	SCREW 1/4-40 L=6	トメネジ 1/4-40 L=6	(2)
59		RO-0781901-00	RUBBER RING	オリツク	1
60		WP-0702026-SP	WASHER 7X15X2	ヒラザガネ 7X15X2	1
61		110-53105	FEED REVERSE SHAFT	オクリレバ - ツク	1
62		110-10709	FEED LEVER METAL	オクリレバ - ツク メタル	1
63		110-72154	FEED LEVER ASM.	オクリレバ - クミ	1
64		SS-8661040-TP	SCREW 1/4-40 L=10	トメネジ 1/4-40 L=10	(1)
65		SS-8661030-SP	SCREW 1/4-40 L=10	トメネジ 1/4-40 L=10	(1)
66		SS-6151220-SP	SCREW 15/64-28 L=11.5	ヒラネジ 15/64-28 L=11.5	1
67	02	113-02106	FEED ADJUST ROD	オクリチヨウセツロツト	1
68	01	113-14267	FEED ADJUST LINK ASM.	オクリチヨウセツリンク(クミ)	1
69		113-02619	SPRING	オクリチヨウセツダ イハネ	1
70	02	WZ-1250300-KO	WAVED WASHER 12.5X17X0.3	ナミカ タザガネ 12.5X17X0.3	1
71		SS-7620750-SP	SCREW 3/16-32 L=6.5	マルヒラネジ 3/16-32 L=6.5	1
72	03	B1636-581-C00	NEEDLE BEARING	ニートル ハ アリンク	1
73	01	113-11057	FEED REVERSE ARM ASM.	オクリレバ - ウデ (クミ)	1
74	*	229-11705	FEED REGULATOR BUSHING	オクリチヨウセツダ イメタル	1
75	01	110-08901	ADJUSTING LINK FULCRUM SHAFT B	チヨウセツリンクツテンジク B	1

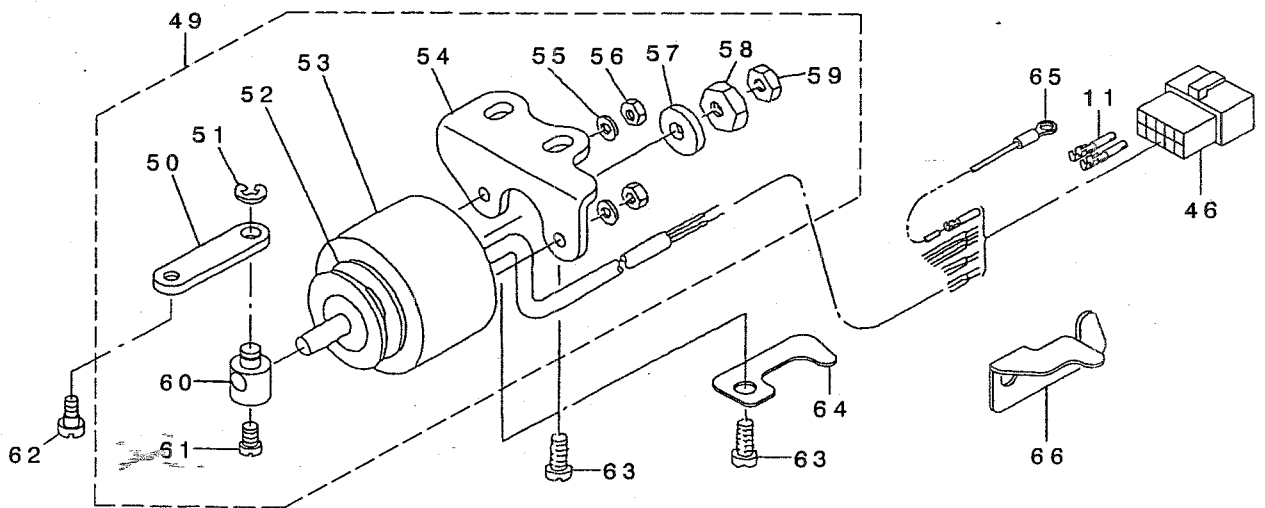
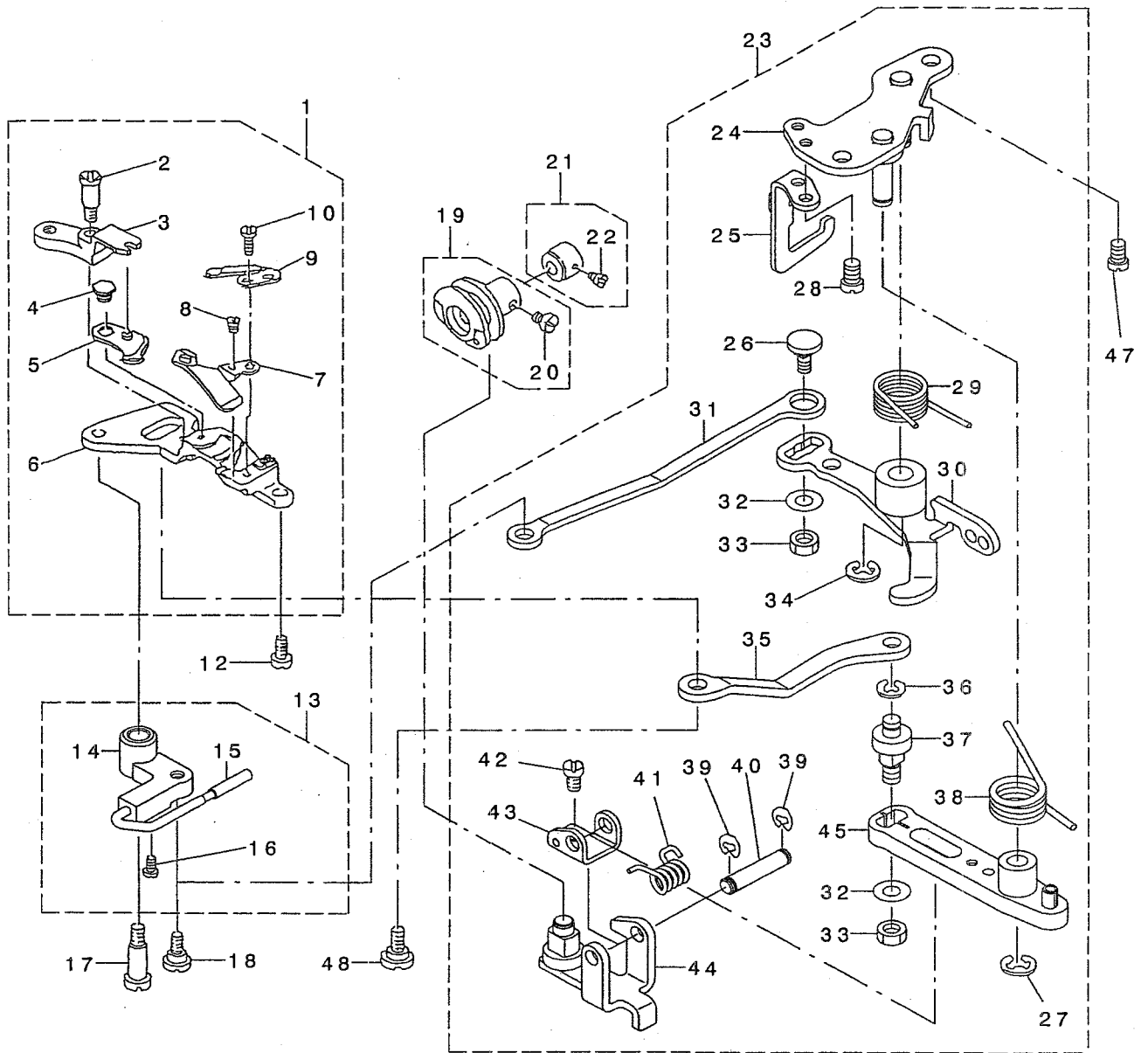
NOTE (注記)

01...FOR DLN-5410N-7-0B, -WB  
02...FOR DLN-5410N-7-00, -W0  
03...SELECTIVE PART

DLN-5410N-7-0B, -WB用  
DLN-5410N-7-00, -W0用  
選択部品

# 6. THREAD TRIMMER COMPONENTS

糸切り関係





REF. NO	NOTE	PART NO.	DESCRIPTION	品名	Qty
1		113-13251	KNIFE UNIT	メスユニット	1
2		SD-0460703-TP	HINGE SCREW D=4.6 H=7	ダ'ソネジ D=4.6 H=7	(1)
3		112-32105	FORKED BASE FOR KNIFE	メスフタマタ	(1)
4		SD-0500095-TH	HINGE SCREW D= 5 H= 0.85	ダ'ソネジ D=5 H=0.85	(1)
5		113-13053	MOVING KNIFE ASM.	ト'ウメス クミ	(1)
6		110-40300	KNIFE MOUNTING BASE	メストリツケ たい	(1)
7		113-13103	THREAD GUIDE FOR KNIFE	メスイト アンナイ	(1)
8		SS-2060210-SP	SCREW 3/32-56 L=2.3	マルボラネジ 3/32-56 L=2.3	(1)
9		D2406-555-DOH	COUNTER KNIFE	コテイメス	(1)
10		SS-4080620-TP	SCREW 1/8-44 L=6	ナ'ネジ 1/8-44 L=6	(2)
11		HK-0346400-0B	PIN CONTACT	ピ'ンコンタクト	2
12		SS-4110715-SP	SCREW 11/64-40 L=7	ナ'ネジ 11/64-40 L=7	1
13		110-42553	PICKER ARM ASM.	ピ'ツカ ウヂ' クミ	1
14		110-42504	PICKER ARM	ピ'ツカ ウヂ'	(1)
15	*	229-50356	HOOK THREAD PRESSER ASM.	カマイトオサエ(クミ)	(1)
16		SS-6090510-SP	SCREW 9/64-40 L=5	ヒラネジ 9/64-40 L=5	(2)
17		SD-0641451-SP	HINGE SCREW D= 6.35 H=14.5	ダ'ソネジ D=6.35 H=14.5	1
18		SD-0630275-SP	HINGE SCREW D= 6.35 H= 2.7	ダ'ソネジ D=6.35 H=2.7	1
19		110-42850	THREAD TRIMMER CAM ASM.	イトキリカム クミ	1
20		SS-6660610-TP	SCREW 1/4-40 L=6	ヒラネジ 1/4-40 L=6	(2)
21		110-42959	CAM COLLAR ASM.	カムカラー クミ	1
22		SS-8110520-TP	SCREW 11/64-40 L= 4.5	トメネジ 11/64-40 L=4.5	(1)
23		110-42264	THREAD TRIMMER DRIVING UNIT	イトキリ クト'ウ ユニツト	1
24	*	229-49754	BASE PLATE ASM.	ハ' - スイタ(クミ)	(1)
25	*	229-50703	DRIVING ARM STOPPER	クト' ウヂ' ストッパ'	(1)
26		110-42306	PICKER LINK PIN	ピ'ツカ リンクピ'ン	(1)
27		RE-0600000-KO	E-RING 6	Eカ' タトメワ 6	(1)
28		SS-4110715-SP	SCREW 11/64-40 L=7	ナ'ネジ 11/64-40 L=7	(2)
29	*	229-49408	CLUTCH SPRING	クラツチハ' ネ	(1)
30		110-41852	CLUTCH PLATE ASM.	クラツチ イタ クミ	(1)
31	*	229-50109	PICKER LINK	ピ'ツカ-リンク	(1)
32		WP-0621016-SH	WASHER	ヒラサ' ガ' ネ	(1)
33		NS-6150430-SP	NUT 15/64-28	ロツカクナツト 15/64-28	(2)
34		RE-0600000-KO	E-RING 6	Eカ' タトメワ 6	(1)
35	*	229-48301	MOVING KNIFE LINK	ト'ウメスリンク	(1)
36		RE-0500000-KO	E-RING	Eカ' タトメワ 5	(1)
37		110-40706	MOVING KNIFE LINK PIN	ト'ウメス リンクピ'ン	(1)
38		110-41605	KNIFE RETURN SPRING	メス モト' ヲハ' ネ	(1)
39		RE-0400000-KO	E-RING 4	Eカ' タトメワ 4	(2)
40		110-41407	ROLLER FULCRUM SHAFT	コロウテンツ' ク	(1)
41	*	229-49200	ROLLER RETURN SPRING	コロモト' ヲハ' ネ	(1)
42		SS-7090610-SP	SCREW 9/64-40 L=6	マルヒラネジ 9/64-40 L=6	(1)
43	*	229-49002	ROLLER ARM SEAT	コロウヂ' サ'	(1)
44		110-40953	ROLLER ARM ASM.	コロ ウヂ' クミ	(1)
45		110-40854	KNIFE DRIVING ARM ASM.	メス クト' ウヂ' クミ	(1)
46		HK-0346101-40	HOUSING 14P	ハウジング' 14P	1
47		SS-4150915-SP	SCREW 15/64-28 L=9	ナ'ネジ 15/64-28 L=9	2
48		SD-0640631-TP	HINGE SCREW D=6.35 H=6.3	ダ'ソネジ D=6.35 H=6.3	1
49		110-43957	SOLENOID UNIT	ソレノイド' ユニツト	1
50	*	229-49903	CLUTCH LINK	クラツチリンク	(1)
51		RE-0500000-KO	E-RING	Eカ' タトメワ 5	(1)
52		110-43205	SOLENOID RUBBER A	ソレノイド' コ' A A	(1)
53		110-43908	THREAD TRIMMER SOLENOID	イトキリソレノイド'	(1)
54	*	229-51404	SOLENOID BASE	ソレノイド' たい	(1)
55		WP-0450000-SD	WASHER 4.5X8X0.5	ヒラサ' ガ' ネ 4.5X8X0.5	(2)
56		NM-6040000-SN	NUT M4	ロツカクナツト M4	(2)
57		110-43304	SOLENOID RUBBER	ソレノイド' コ' A	(1)
58		NS-6660410-SH	NUT	ロツカクナツト	(1)
59		NS-6660430-SP	NUT 1/4-40	ロツカクナツト 1/4-40	(1)
60	*	229-51008	SOLENOID PIN	ソレノイド' ピ'ン	(1)
61		SS-6110710-TP	SCREW 11/64-40 L= 6.5	ヒラネジ 11/64-40 L=6.5	(1)
62		SD-0600361-SP	HINGE SCREW D=6 H=3.6	ダ'ソネジ D=6 H=3.6	1
63		SS-4151215-SP	SCREW 15/64-28 L=12	ナ'ネジ 15/64-28 L=12	2
64	*01	229-24807	PIPE HOLDER, LOWER	ハ' イブ' オサエツタ	1
65	*	229-51552	GROUND WIRE ASM.	ア'-スコート'(クミ)	1
66	02	112-28301	TUBE HOLDER, LOWER	キ'ヤク オクリ コート' オサエ	1

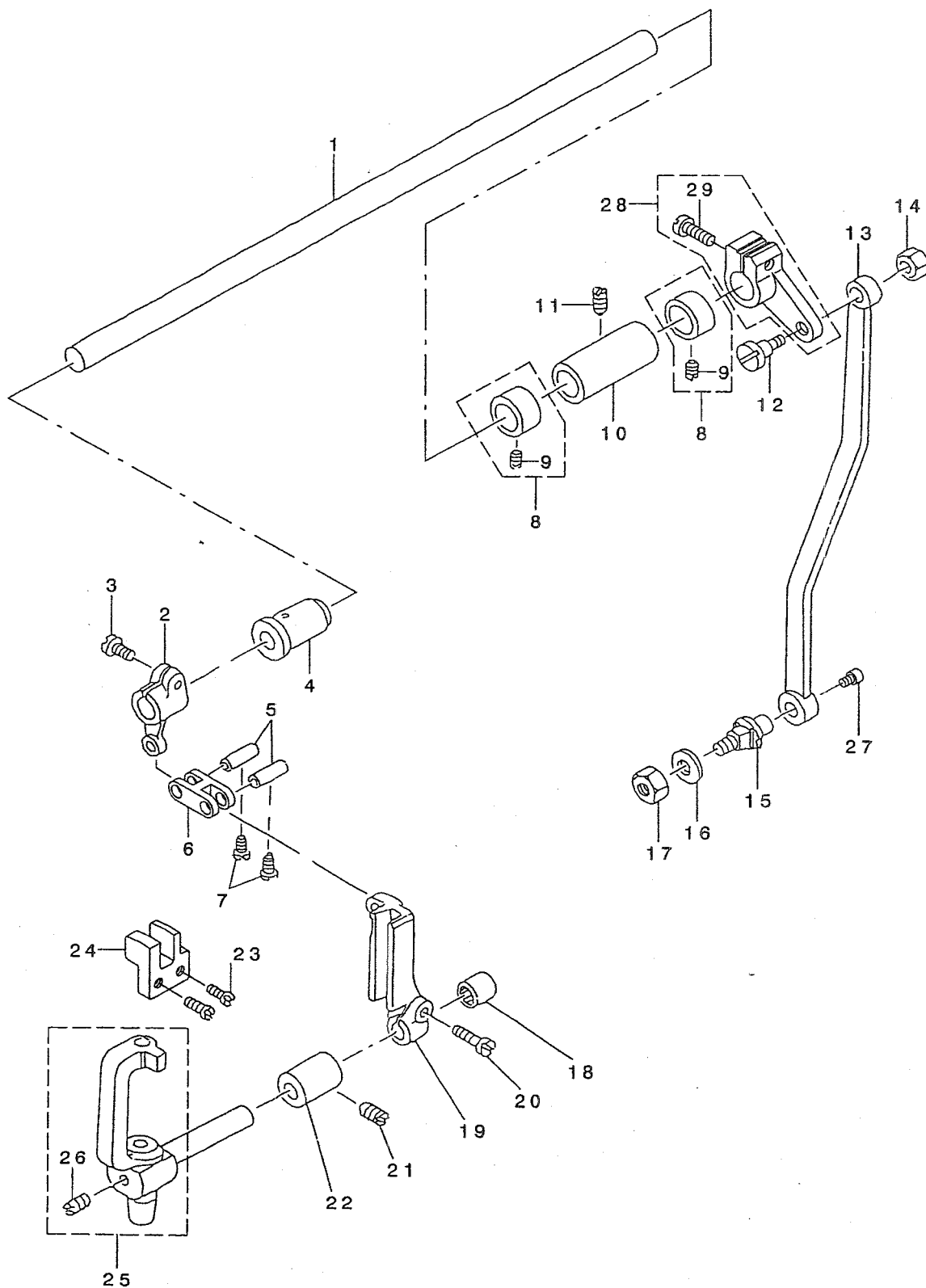
NOTE (注記)

01...FOR DLN-5410N-7-00, -WO  
02...FOR DLN-5410N-7-0B, -WB

DLN-5410N-7-00, -WO用  
DLN-5410N-7-0B, -WB用

7. NEEDLE BAR FRAME COMPONENTS

針棒搖動台關係





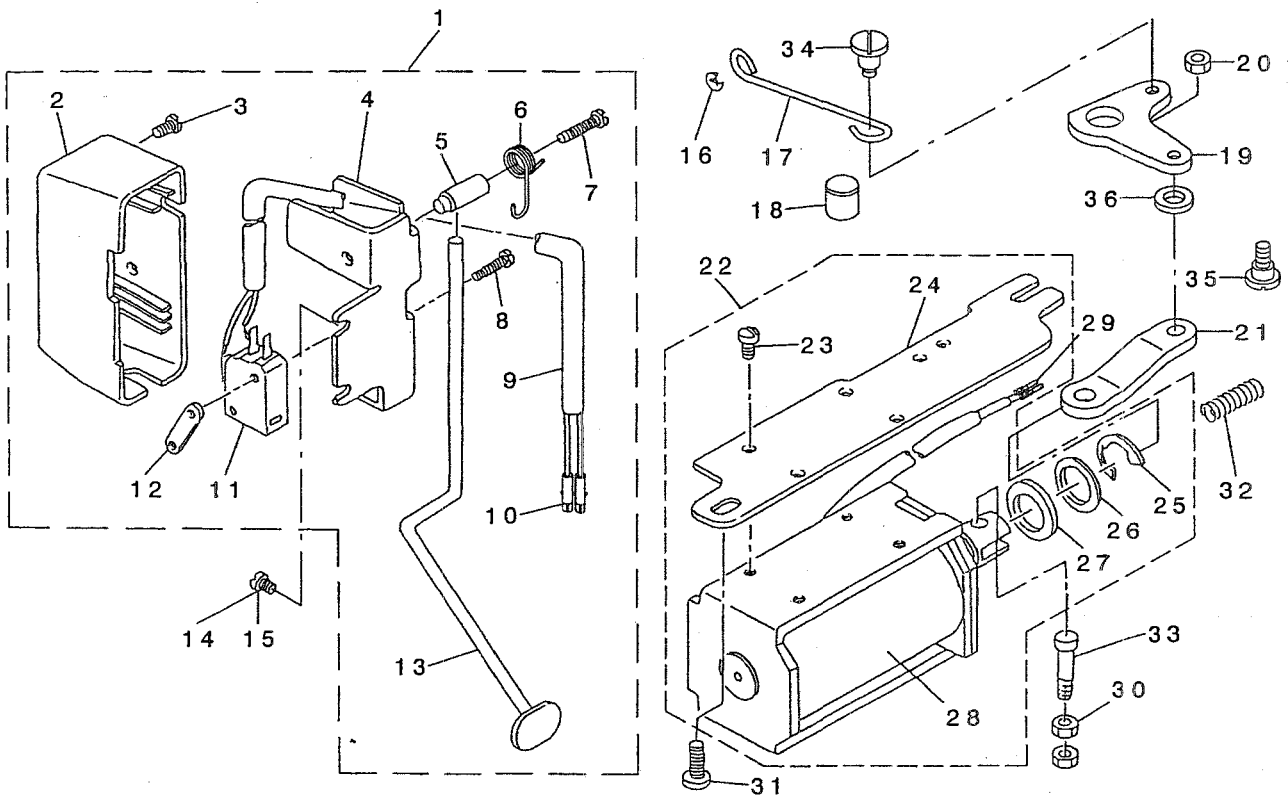
REF. NO	NOTE	PART NO.	DESCRIPTION	品名	Qty
1		113-04409	CONNECTING SHAFT	ハリオクリ シク	1
2		113-04003	DRIVING CRANK, FRONT	ハリオクリシク クウテ マエ	1
3		SS-6121220-TP	SCREW 3/16-28 L=11.5	ヒラネシ 3/16-28 L=11.5	1
4		112-11000	ROCK SHAFT BUSHING, FRONT	ウツオクリシク マエメタル	1
5	01	B1412-352-B00	NEEDLE BAR LINK PIN	ハリホ - リンクピン B	2
6		B2906-415-000	DRIVING LINK	アンナイダ イヨト - リンク	1
7		SS-6090660-TP	SCREW 9/64-40 L=6	ヒラネシ 9/64-40 L=6	2
8		CS-120101B-SH	THRUST COLLAR ASM.	スラストウケ クミ	2
9		SS-8660410-SP	SCREW 1/4-40 L= 4.2	トメネシ 1/4-40 L=4.2	(4)
10		112-10903	ROCK SHAFT BUSHING, REAR	ウツオクリシク ウツロメタル	1
11		SS-8120740-SP	SCREW 3/16-28 L=7	トメネシ 3/16-28 L=7	1
12		SD-0790501-SP	HINGE SCREW D=7.94 H=5	タ ンネシ D=7.94 H=5	1
13		113-04201	CONNECTING ROD	ハリオクリロツト	1
14		NS-6150310-SP	NUT 15/64-28	ロツカクナツト 15/64-28	1
15		113-04300	CONNECTING ROD SHAFT	ハリオクリ ロツト シク	1
16		WP-0621016-SD	WASHER 6.2X13X1	ヒラサ カネ 6.2X13X1	1
17		NS-6150430-SP	NUT 15/64-28	ロツカクナツト 15/64-28	1
18		SB-3090004-00	BEARING	コロカ リシク クウケ	1
19		113-03807	SLIDE BLOCK GUIDE	コロアンナイダ イ	1
20		SS-6121610-SP	SCREW 3/16-28 L=15.5	ヒラネシ 3/16-28 L=15.5	1
21		SS-8120740-SP	SCREW 3/16-28 L=7	トメネシ 3/16-28 L=7	1
22		112-14509	BUSHING	メタル	1
23		SS-6090810-SP	SCREW 9/64-40 L= 7.5	ヒラネシ 9/64-40 L=7.5	2
24		113-03906	NEEDLE BAR FRAME GUIDE	ハリホ ウヨウト ウタ イカ イト	1
25		113-03567	NEEDLE ROD ROCKING BASE ASM.	ハリホ ウヨウト ウタ イクミ	1
26		SS-8110310-SP	SCREW 11/64-40 L= 2.8	トメネシ 11/64-40 L=2.8	(1)
27		SS-6110640-SP	SCREW 11/64-40 L=6	ヒラネシ 11/64-40 L=6	1
28		113-04151	SHAFT ARM ASM. (REAR)	ハリオクリシク クウテ (アト) クミ	1
29		SS-7121410-SP	SCREW 3/16-28 L=14	マルヒラネシ 3/16-28 L=14	(1)

NOTE (注記)

01....SELECTIVE PART

選択部品

自動逆送り関係



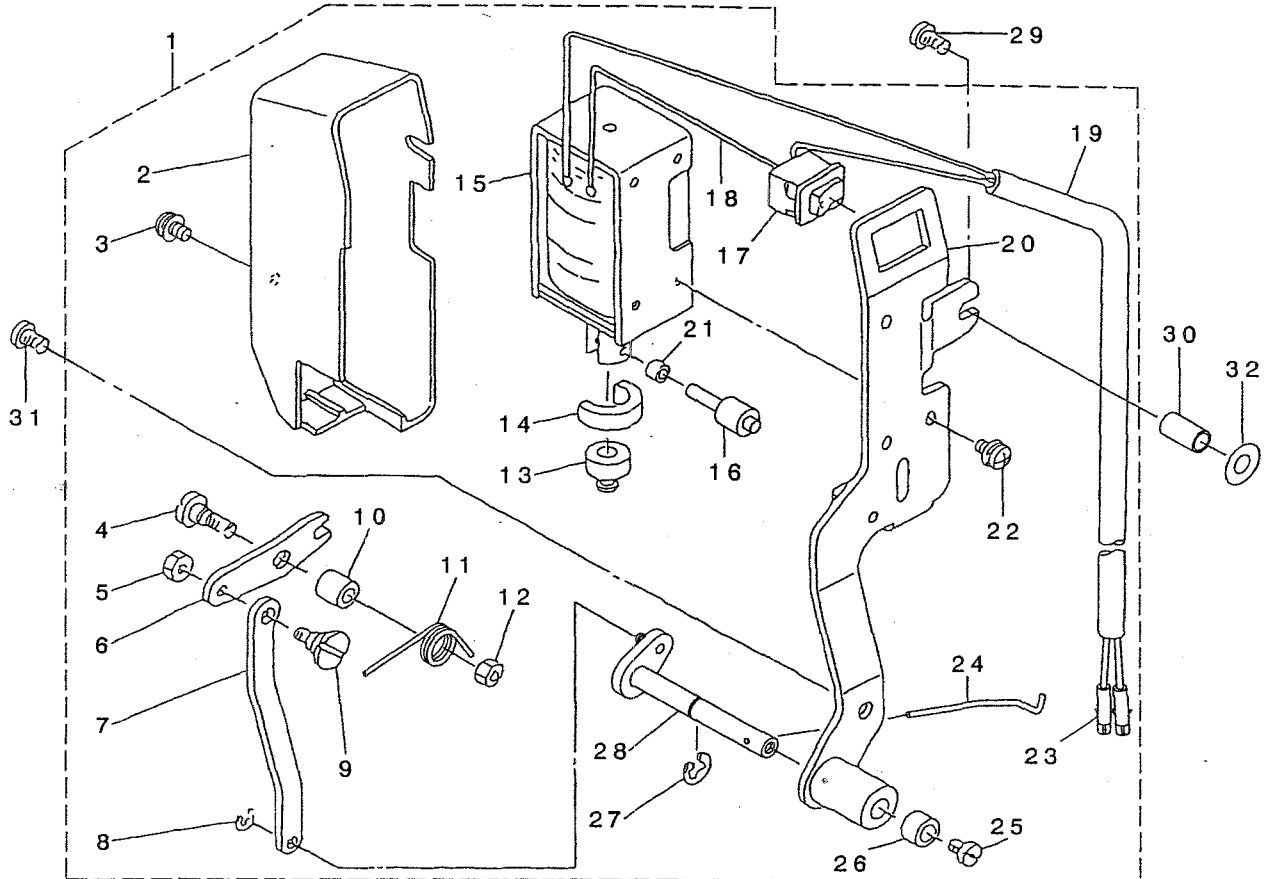
REF. NO	NOTE	PART NO.	DESCRIPTION	ヒョウメイ	Qty
1		113-27053	BACKWARD FEED SWITCH ASM.	ギヤクオクリスイッチ クミ	1
2		110-72501	REVERSE FEED SWITCH COVER	ギヤクオクリ スイッチカバー	(1)
3		SM-4040655-SP	SCREW M4 L=6	ナハコネツ M4 L=6	(1)
4		111-02001	REVERSE FEED SWITCH BASE	ギヤクオクリ スイッチタイ	(1)
5		111-02100	REVERSE FEED SWITCH SHAFT	ギヤクオクリ スイッチシャフト	(1)
6	*	229-54309	REVERSE FEED SWITCH SPRING	ギヤクオクリスイッチバネ	(1)
7		SM-4041655-SP	SCREW M4 L=16	ナハネツ	(1)
8		SM-4031501-SC	SCREW M3 L=15	ナハコネツ M3 L=15	(2)
9		HW-5000700-00	2-CORE CABTYRE CORD	2ツンキヤブタイヤコト	(1.31)
10		HK-0346400-0B	PIN CONTACT	ピンコンタクト	(2)
11		HA-0019000-00	MICROSWITCH	マイクロスイッチ	(1)
12		111-02308	MICRO SWITCH PLATE	マイクロスイッチ イタ	(1)
13		113-26808	REVERSE FEED CONTROL LEVER	ギヤクオクリ スイッチレバ	(1)
14	01	SS-4120615-SP	SCREW 3/16-28 L=6	ナハネツ 3/16-28 L=6	1
15		SS-4120915-SP	SCREW 3/16-28 L=9	ナハネツ 3/16-28 L=9	1
16		RE-0500000-KP	E-RING 5	エガタメツ 5	1
17		111-01300	REVERSE FEED CONNECTING SHAFT	シャフトウハツクワデ	1
18		112-28103	REVERSE FEED BASE COLLAR	ギヤクオクリタイイガラ	1
19		111-01508	REVERSE FEED LINK	シャフトウハツクワデ	1
20		NS-6110420-SP	NUT 11/64-40	ロツカクナツト 11/64-40	1
21		111-01607	SOLENOID CONNECTING LINK	シャフトウハツクワデ レンツリンク H	1
22		113-14754	SOLENOID INSTALLING BASE ASM.	ソレノイド トリツクタイ クミ	1
23		SS-7110740-TP	SCREW 11/64-40 L=7	マヒラネツ 11/64-40 L=7	(4)
24		110-95106	SOLENOID INSTALLING PLATE	ソノイト トリツクタイ	(1)
25		RE-1200000-K0	E-RING 12	エガタメツ 12	(1)
26		WP-1703001-SC	WASHER 17X30X3	ヒラサガネ 17X30X3	(1)
27		D2468-555-B00	RUBBER PLUNGER	アラツクヤ コノ	(1)
28		112-28400	REVERSE FEED SOLENOID	ギヤクオクリソレノイド	(1)
29		HK-0346400-0B	PIN CONTACT	ピンコンタクト	2
30		NS-6110420-SP	NUT 11/64-40	ロツカクナツト 11/64-40	2
31		SS-4150915-SP	SCREW 15/64-28 L=9	ナハネツ 15/64-28 L=9	1
32		112-17601	WALKING FOOT SPRING	ウツオクリバネ	1
33		113-14408	PLUNGER ARM PIN	マクネツリンクピン	1
34		SD-0700451-TP	HINGE SCREW D=7 H=4.5	ダツネツ D=7 H=4.5	1
35		SD-0700711-TP	HINGE SCREW D=7 H=7.1	ダツネツ D=7 H=7.1	1
36		WP-0722316-SH	WASHER	ヒラサガネ	1

NOTE (注記)

01... FOR DLN-5410N-7-0B

DLN-5410N-7-0B用

ワイパー関係



REF. NO	NOTE	PART NO.	DESCRIPTION	品名	Qty
1		113-27558	WIPER ASM.	ワイパー - クミ	1
2		110-72709	WIPER COVER	ワイパー - カバー	(1)
3		SL-4030621-SS	SCREW M3	サクリネツク M3	(1)
4		SD-0650321-TP	HINGE SCREW D=6.5 H=3.2	ダソネツク D=6.5 H=3.2	(1)
5		NS-6090310-SP	NUT 9/64-40	ロツカクナツト 9/64-40	(1)
6		111-10608	WIPER LINK A	ワイパー リンク A	(1)
7		111-10905	CONNECTING LINK	ワイパー リンク B	(1)
8		RE-0250000-KO	E-RING 2.5	Eリング 2.5	(1)
9		111-11507	WIPER LINK B, HINGE SCREW	ワイパー リンク B ダソネツク	(1)
10		111-10707	WIPER HINGE SCREW COLLAR	ワイパー ダソネツク カラー	(1)
11	*	229-56304	WIPER SPRING	ワイパー - カネ	(1)
12		NS-6110310-SP	NUT 11/64-40	ロツカクナツト 11/64-40	(1)
13		111-10400	WIPER RUBBER A	ワイパー ゴム A	(1)
14		111-10509	WIPER RUBBER B	ワイパー ゴム B	(1)
15		111-10301	WIPER SOLENOID	ワイパー ソレノイド	(1)
16		111-12000	WIPER SOLENOID PIN	ワイパー - ソレノイド - ツク	(1)
17		HA-0005900-00	POWER SWITCH	デソツク スイッチ	(1)
18		HW-2003900-00	ELECTRIC WIRE	ビニール ケーブル 17-0.16 シロ	(0.04)
19		HW-5000700-00	2-CORE CABTYRE CORD	2芯 ケーブル タイコト	(1.33)
20		111-10152	WIPER BASE ASM.	ワイパー ダイ クミ	(1)
21		111-11804	WIPER LINK COLLAR	ワイパー - リンク カラー	(1)
22		SL-4030641-SE	SCREW	サクリネツク	(3)
23		HK-0346400-0B	PIN CONTACT	ピンコンタクト	(2)
24	*	229-57005	WIPER	ワイパー	(1)
25		SS-6090540-SP	SCREW 9/64-40 L= 5.0	ヒラネツク 9/64-40 L=5	(1)
26		111-11309	BRACKET INSTALLING COLLAR	ワイパー カラー	(1)
27		RE-0500000-KO	E-RING	Eリング 5	(1)
28		113-15058	WIPER DRIVING SHAFT ASM.	ワイパー - ツク クミ	(1)
29		SS-6121840-SP	SCREW 3/16-28 L=18	ヒラネツク 3/16-28 L=18	1
30		113-15108	COLLAR	ワイパー ダイ リンク カラー	1
31		SS-4120915-SP	SCREW 3/16-28 L=9	サクリネツク 3/16-28 L=9	1
32	01	WP-0482086-SD	WASHER 4.8X11.5X2	ヒラサクリネツク 4.8X11.5X2	1

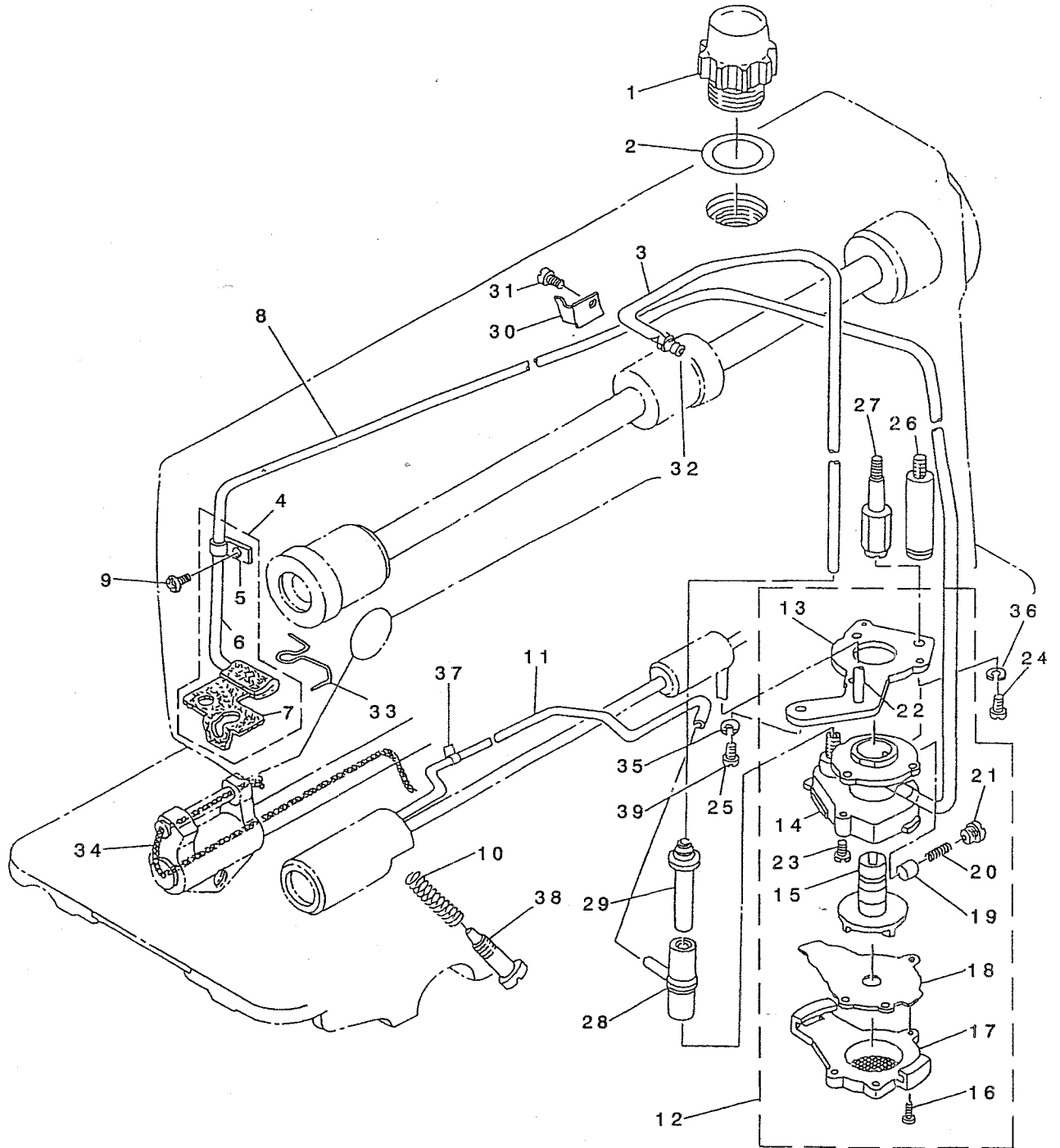
NOTE (注記)

01...FOR DLN-5410N-7-WO

DLN-5410N-7-WO用

# 10. OIL LUBICATION COMPONENTS

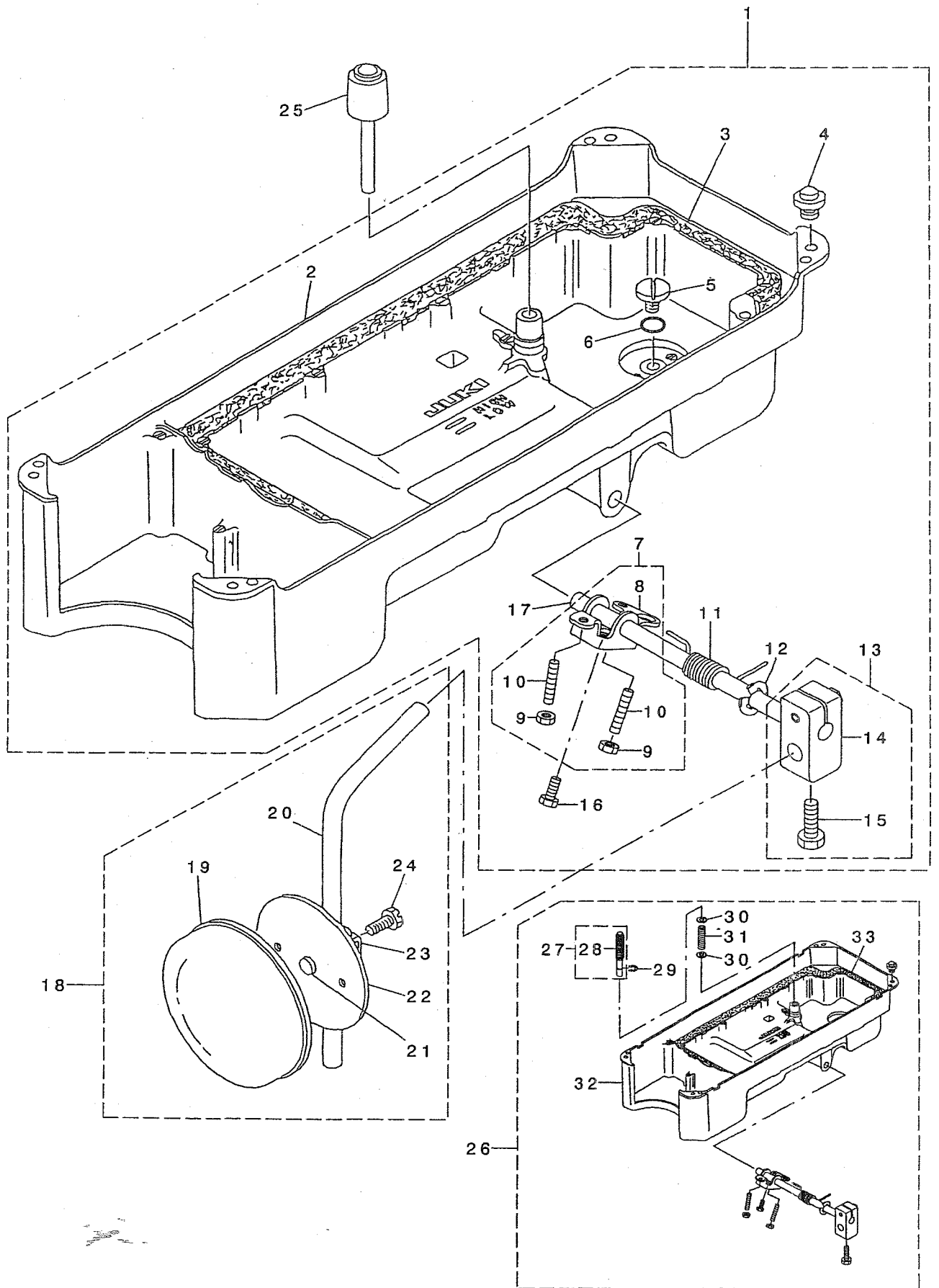
給油関係



REF. NO.	NOTE	PART NO.	DESCRIPTION	ヒョウメイ	Qty
1		110-46604	OIL SIGHT WINDOW	アブ ラマト	1
2		RO-1952401-00	RUBBER RING	オリング	1
3		BT-0600402-EA	OIL TUBE	チューブ	0.26
4		113-07154	OIL RETURN TUBE ASM.	カンリユウ フェルト クミ	1
5		B3536-122-000	HOLDER	カンリユウ ハ イア オサエ	(1)
6		113-07204	FELT, B	カンリユウフェルトB	(1)
7		113-07105	FELT, A	カンリユウフェルトA	(1)
8		BT-0500300-EA	OIL TUBE	ウレタンチューブ	(0.69)
9		SS-4120615-SP	SCREW 3/16-28 L=6	ナハ ネジ 3/16-28 L=6	1
10	*	229-24906	OIL REGULATOR SCREW SPRING	ユリヨウチヨウセツネジ ハ ネ	1
11		113-07352	OIL WICK ASM.	カマ キユウユウ ハ イア (クミ)	1
12		110-20054	LUBRICATING OIL PUMP ASM.	ホ ンア タイ クミ	1
13		110-20302	OIL PUMP INSTALLING BASE	ホ ンア タイ トリツケイタ	(1)
14		110-20005	OIL PUMP	ホ ンア タイ	(1)
15		110-20708	OIL PUMP IMPELLER	インハ ラ	(1)
16		SE-4301041-SR	SCREW D=3 L=10	タツア タイネジ D=3 L=10	(3)
17		110-20203	LUBRICATING OIL PUMP COVER	ホ ンア タイアタ	(1)
18		110-20807	OIL PUMP IMPELLER COVER	ホ ンア タイウケイタ	(1)
19		110-20401	PLUNGER	プ ランジ ャ	(1)
20		110-20609	PLUNGER SPRING	プ ランジ ャ ハ ネ	(1)
21		110-20500	PLUNGER SCREW	プ ランジ ャ ネジ	(1)
22		110-20906	HOOK DRIVING SHAFT OIL TUBE	シタジ クキユウ ハ イア	(1)
23		SL-4030851-SF	SCREW M3 L=8	サ カ ネツキ ナハ コネジ M3 L=8	(3)
24	01	SS-4151215-SP	SCREW 15/64-28 L=12	ナハ ネジ 15/64-28 L=12	1
25		SS-6111010-TP	SCREW 11/64-40 L= 9.5	ヒラネジ 11/64-40 L=9.5	1
26	01	113-92107	OIL PUMP SUPPORT	ホ ンア タイ シチュウ	1
27	02	112-31503	OIL PUMP SUPPORT	ホ ンア タイ シチュウ	1
28		110-21409	RUBBER JOINT	キユウハ イア ツキ テ	1
29		112-21504	OIL TUBE JOINT	キユウ ハ イア シ ヨイント	1
30		112-22007	HOLDER	ハ イア ササエ	1
31		SS-6080340-SP	SCREW 1/8-44 L=2.9	ヒラネジ 1/8-44 L=2.9	1
32		SQ-1150501-SD	CONNECTING SCREW	チユウア レンケツネジ	1
33		113-07006	OIL FELT PRESSER	フェルト オサエ	1
34		CQ-2520000-00	OIL WICK	ユツシ	0.3
35	01	WS-0451040-KP	SPRING WASHER 4.5X8.5X1	ハ ネサ カ ネ 4.5X8.5X1	1
36	01	WS-0651310-KP	SPRING WASHER 6.5X11X1.3	ハ ネサ カ ネ 6.5X11X1.3	1
37		EA-9500B02-00	CABLE BAND 150	ケツツクハ ント 150	(1)
38		B3514-412-000	OIL ADJUSTING SCREW	シタジ クマエタル ユリヨ-チヨ-セツネジ	1
39	02	SS-4150915-SP	SCREW 15/64-28 L=9	ナハ ネジ 15/64-28 L=9	1
NOTE (注記)			01....FOR DLN-5410N-7-00,-WO	DLN-5410N-7-00,-WO用	
			02....FOR DLN-5410N-7-0B,-WB	DLN-5410N-7-0B,-WB用	

# 11. OIL RESERVOIR COMPONENTS

油溜關係



REF. NO	NOTE	PART NO.	D E S C R I P T I O N	キ ャ タ ロ グ	Qty
1		110-47057	OIL RESERVOIR ASM.	アブラダマリクミ	1
2		110-23017	OIL RESERVOIR	アブラダマリ	(1)
3		110-24700	GASKET	アブラダマリハッキン	(1)
4		110-47107	RUBBER CUSHION	トウブササエゴム	(4)
5		SS-6700710-SH	SCREW 5/16-24 L=7	ヒラネジ 5/16-24 L=7	(1)
6		RO-0982401-00	RUBBER RING	オリンク	(1)
7	*	229-32156	KNEE LIFTER ROTATION ARM ASM.	ヒザアケカイトンウデ(クミ)	(1)
8		229-32107	KNEE LIFTER ROTATION ARM	ヒザアケカイトンウデ	(1)
9		NM-6060001-SE	NUT M6	ロツカクナツ M6 1ツユ	(2)
10		SM-8063012-TR	SCREW M6 L=30	トメネジ	(2)
11	*	229-32206	SPRING	ヒザアケカイトンウデハネ	(1)
12		RE-1000000-KO	E-RING 10	Eカ 10	(1)
13	*	229-32453	BRACKET ASM.	ヒザアテタテツクトリツケウデ(クミ)	(1)
14		229-32404	BRACKET	ヒザアテタテツクトリツケウデ	(1)
15		229-34707	BRACKET SCREW	ヒザアテタテツクトリツケウデツメネジ	(2)
16		SM-9061853-SR	SCREW M6 L=17.5	ロツカクネジ	(1)
17	*	229-32305	KNEE PRESS CROSS SHAFT	ヒザアテヨコツク	(1)
18		110-23751	KNEE PRESS PLATE ASM.	ヒザアテイタクミ	1
19		B3431-552-000-A	KNEE PRESS PLATE COVER	ヒザアテイタカハ-	(1)
20		B3419-122-000	KNEE LIFTER PLATE ROD	ヒザアテタテツク	(1)
21		110-24403	RUBBER	ヒザアテゴム	(1)
22		110-23702	KNEE PRESS PLATE	ヒザアテイタ	(1)
23		110-23801	KNEE PRESS PLATE HOLDER	ヒザアテイタササエ	(1)
24		SM-9061203-SE	SCREW M6 L=12	ロツカクネジ M6 L=12	(1)
25		110-24304	KNEE PRESS LIFTER ROD	ヒザアケオソホウ	1
26	01	111-41454	OIL RESERVOIR ASM.	アブラダマリ(ケツゴウ)	1
27	01	GAK-300010B0	KNEE PRESS LIFTER ROD ASM.	コムツキヒザアケオソホウクミ	(1)
28	01	GAK-30004000	KNEE PRESS LIFTER ROD RUBBER	ヒザアケオソホウゴム	(1)
29	01	RE-0400000-KO	E-RING 4	Eカ 4	(1)
30	01	WP-0621016-SD	WASHER 6.2X13X1	ヒラサカネ 6.2X13X1	(2)
31	01	GAK-30005000	SPRING	ヒザアケオソホウハネ	(1)
32	01	111-41413	OIL RESERVOIR	アブラダマリ	(1)
33		111-41900	GASKET	アブラダマリハッキン	(1)

NOTE (注記)

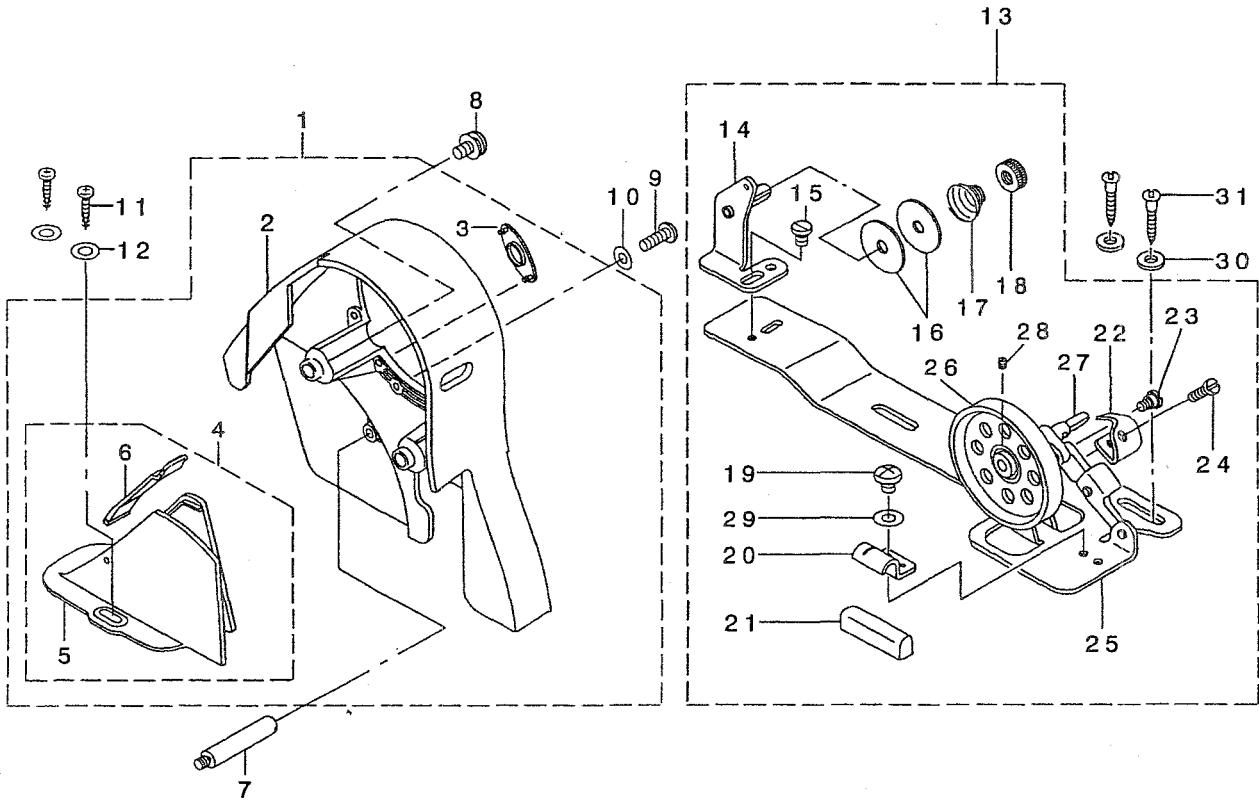
01.... FOR JE

JE用



## 12. BELT COVER & BOBBIN COMPONENTS

ベルトカバー・糸巻装置関係

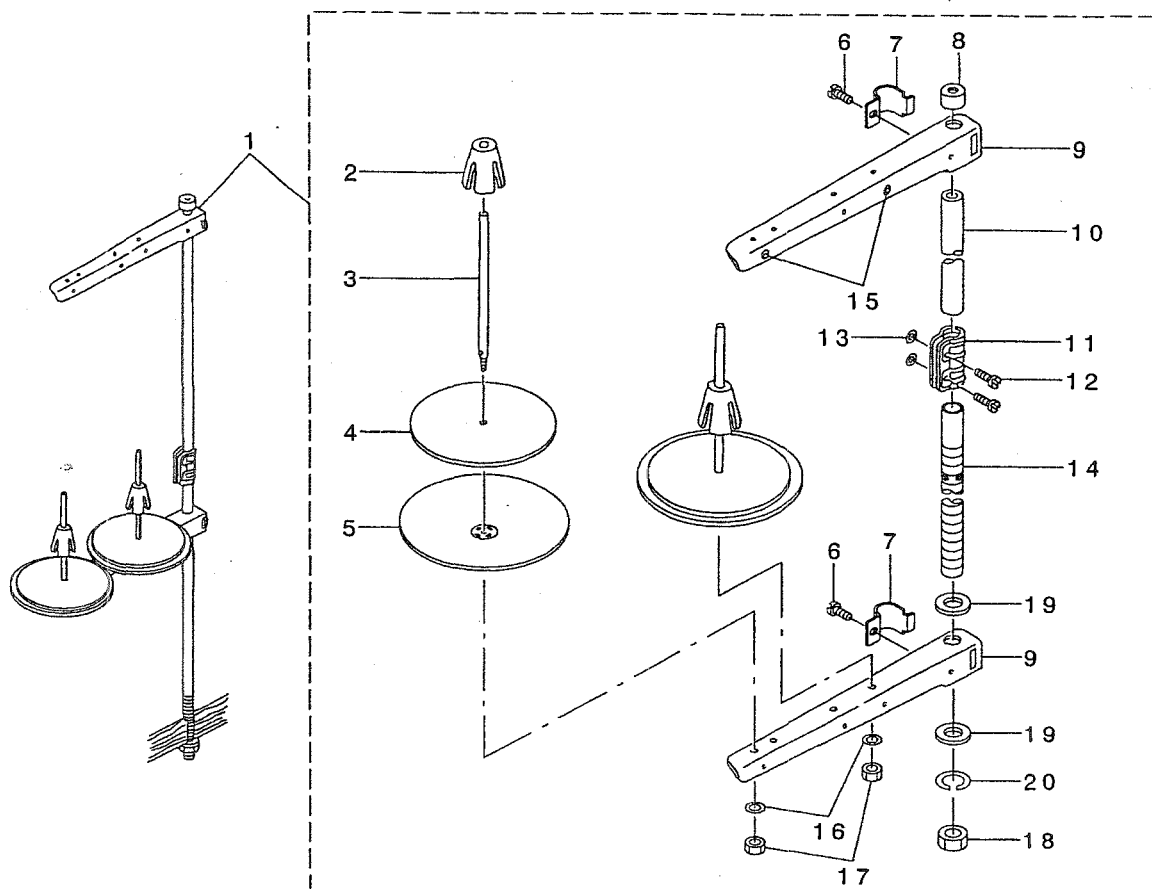


REF. NO	NOTE	PART NO.	DESCRIPTION	ヒョウメイ	Qty
1		110-76650	BELT COVER ASM. (URBANE GREY)	ベルトカバー-(クミ)ア-ホ'ソグ'レ	1
2		110-76601	BELT COVER A	ベルトカバー-A	(1)
3		110-76700	BELT COVER A CAP	ベルトカバー-Aキャップ	(1)
4		110-76858	BELT COVER B ASM.	ベルトカバー-Bケツゴ'ウ	(1)
5		110-76809	BELT COVER B	ベルトカバー-B	(1)
6		110-76957	BELT COVER B CAP ASM.	ベルトカバー-Bフタクミ	(1)
7		110-23504	BELT COVER SUPPORT, A	ベルトカバー-ツチユウ A	1
8		110-25202	BELT COVER A SCREW	ベルトカバー-Aトメネジ	2
9		SS-4121415-SP	SCREW 3/16-28 L=14	ナ'ネジ 3/16-28 L=14	1
10		WP-0501016-SD	WASHER 5X10.5X1	ヒラサ'カ'ネ 5X10.5X1	1
11		SK-3412000-SC	WOOD SCREW D=4.1 L=20	マルモクネジ D=4.1 L=20	2
12		WP-0450826-SC	WASHER 4.5X10X0.8	ヒラサ'カ'ネ 4.5X10X0.8	2
13		110-77567	BOBBIN WINDER COMPL.	イトマキウチケツゴ'ウ	1
14		110-78250	THREAD TENSION BRACKET ASM.	イトマキイトチヨウツ'ホ'ウタ'イケツゴ'ウ	(1)
15		SS-7110840-SP	SCREW 11/64-40 L=7.8	マルヒラネジ 11/64-40 L=7.8	(1)
16		B3126-012-000	THREAD TENSION DISK	イトチヨ-ラサ	(2)
17		B3129-012-B00	THREAD TENSION SPRING	イトチヨ-ラ'ネ B	(1)
18		B3125-012-000	THREAD TENSION NUT	イトチヨ-ラ'ナツト	(1)
19		SS-4110515-SP	SCREW 11/64-40 L=5	ナ'ネジ 11/64-40 L=5	(1)
20		110-78102	PRESSER PLATE	セト'ウゴ'ムオサエイタ	(1)
21		B3211-555-000	RUBBER BRAKE	セト-ゴ'ム	(1)
22		110-78003	POSITIONING FINGER	ホ'ビ'ソサエ	(1)
23		SD-0490261-SP	HINGE SCREW D=4.9 H=2.6	タ'ソネジ D=4.9 H=2.6	(1)
24		SS-7081310-SP	SCREW 1/8-44 L=12.5	マルヒラネジ 1/8-44 L=12.5	(1)
25		110-77500	BOBBIN BASE	イトマキタ'イ	(1)
26		110-77609	BOBBIN PULLEY	イトマキケ'ルマ	(1)
27		B3204-555-000	BOBBIN WINDER POST	イトマキ'ジク	(1)
28		SM-8040502-TP	SCREW M4X0.7 L=5	トメネジ M4X0.7 L=5	(1)
29		WP-0480856-SP	WASHER 4.8X8.4X0.8	ヒラサ'カ'ネ 4.8X8.4X0.8	(1)
30		WP-0450826-SC	WASHER 4.5X10X0.8	ヒラサ'カ'ネ 4.5X10X0.8	2
31		SK-3412000-SC	WOOD SCREW D=4.1 L=20	マルモクネジ D=4.1 L=20	2



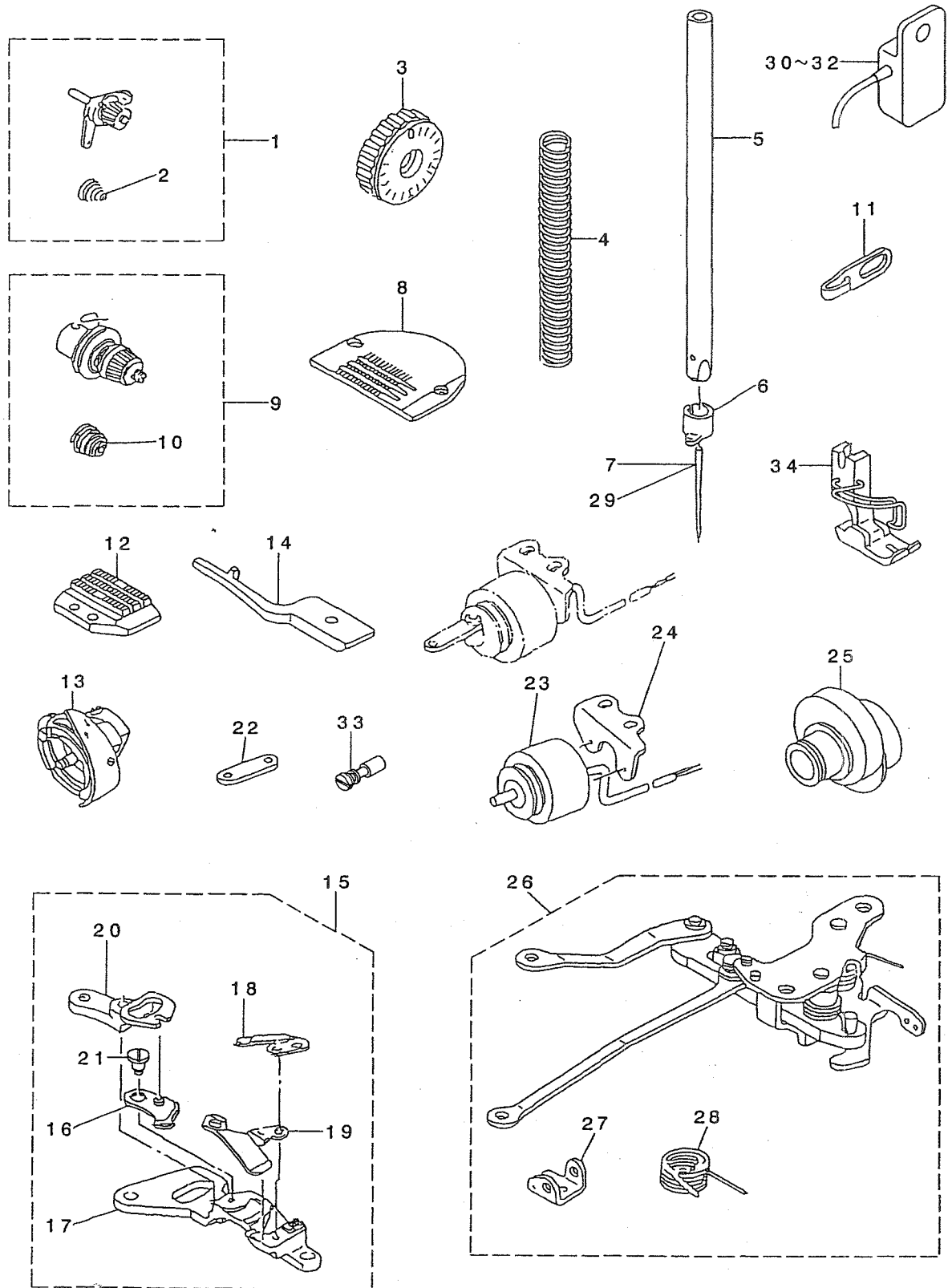
### 13. THREAD STAND COMPONENTS

#### 糸立装置関係



REF. NO	NOTE	PART NO.	DESCRIPTION	ト ヌ メ イ	Qty
1	*	229-30358	THREAD STAND ASM.	イトタテソウチ(クミ)	1
2		229-31109	SPOOL RETAINER	イトマキフレト・メ	(2)
3		229-31000	SPOOL PIN	イトマキウケホ・ウ	(2)
4		229-30903	SPOOL REST CUSHION	イトマキウケサ・ラクツツヨシ	(2)
5		229-30804	SPOOL REST	イトマキウケサ・ラ	(2)
6		SM-6061610-SC	SCREW M6 L=16	ヒラコネジ M6 L=16	(2)
7		229-30705	THREAD GUIDE ARM JOINT	イトタテホ・ウシメカナク	(2)
8		229-31406	SPOOL REST ROD RUBBER CAP	イトタテホ・ウホコ・ゴ・A	(1)
9		229-30507	SPOOL REST ARM	イトタテウテ	(2)
10		229-30408	SPOOL REST ROD, UPPER	イトタテホ・ウ(ウエ)	(1)
11		229-31307	SPOOL REST ROD JOINT	イトタテホ・ウツキ・テ	(1)
12		SM-4051405-SE	SCREW M5 L=14	ナ・コネジ M5 L=14	(2)
13		NM-6050001-SE	NUT M5	ロツカクナツト M5	(2)
14		229-30309	SPOOL REST ROD, LOWER	イトタテホ・ウ(シタ)	(1)
15		229-31208	THREAD GUIDE	イトミチ	(2)
16		WS-0510002-KN	SPRING WASHER	ハ・ネサ・ガ・ネ 5.1X9.2X1.3	(2)
17		NM-6050001-SE	NUT M5	ロツカクナツト M5	(2)
18		NM-6160511-SE	NUT M16X1.5	ロツカクナツト M16X1.5 1ツ	(1)
19		WP-1612616-SE	WASHER 16.1X30X2.6	ヒラサ・ガ・ネ	(2)
20		WS-1643202-KR	SPRING WASHER	ハ・ネサ・ガ・ネ 16.4X26.6X3.2	(1)

14. EXCLUSIVE PARTS FOR DLN-5410NH-7  
DLN-5410NH-7 専用部品



REF. NO	NOTE	PART NO.	DESCRIPTION	品名	Qty
1		110-73954	THREAD TENSION ASM.	タ イチ イトチヨウシ クミ	1
2		110-93606	THREAD TENSION SPRING	タ イチ イトチヨウシハ ネ	(1)
3		113-26303	FEED DIAL	オクリタ イヤル	1
4		B1505-552-000-A	PRESSER SPRING	オサエ チヨセツハ ネ	1
5		113-20801	NEEDLE BAR	ハリホ ウ H	1
6		B1418-415-H00	NEEDLE BAR THREAD GUIDE	ハリホ - イトカケ	1
7		MDB-100B2100	NEEDLE DBX1 #21	ハリ DBX1 #21	1
8		B1109-415-H0B	THROAT PLATE (H)	ハリイタ H	1
9		110-73657	THREAD TENSION ASM.	イトチヨウシ クミ	1
10		B3114-232-000	THREAD TENSION SPRING	イトチヨウシハ ネ	(1)
11		110-91006	ARM THREAD GUIDE (HA)	ア-A イトアンナイ (HA)	1
12		113-22203	FEED DOG, H	オクリ (H)	1
13		113-21452	LUBRICATING BOBBIN ASM.	キユウユカマ H クミ	1
14		110-93804	POSITIONING FINGER H	ナカ カマ オサエ H	1
15		110-95551	KNIFE UNIT	メスユニツト	1
16		114-09257	MOVING KNIFE J ASM.	ト ウメス J(クミ)	(1)
17		110-95502	KNIFE MOUNT BASE	メス トリツケタ イ	(1)
18		114-09604	FIX KNIFE	コテイ メス	(1)
19		110-95403	KNIFE THREAD GUIDE	メス イトアンナイ	(1)
20		110-95601	KNIFE BRANCH	メス フタマタ	(1)
21		SD-0500131-TP	HINGE SCREW D=5 H=1.25	タ ソネツ D=5 H=1.25	(1)
22		110-94604	CLUTCH LINK	クラツチリンク	1
23		110-94851	THREAD TRIMMER SOLENOID	イトキリソレノイト	1
24		114-07608	SOLENOID BASE	ソレノイト タ イ	1
25		113-22401	FEED ECCENTRIC CAM H	オクリハンツンカム H	(2)
26		110-93366	THREAD TRIMMER DRIVING ASM.	イトキリ クト ウ クミ	1
27		110-94307	ROLLER ARM BRACKET	コロウテ サ	(1)
28		110-94406	SPRING	クラツチハ ネ	(1)
29	02	MC-2005013-00	NEEDLE 134 NM130	ハリ 134 130	1
30		M6003-350-AAF	RESISTANCE PACK AF ASM.	テイコウハ ツク AFクミ	1
31	01	M6003-350-AAA	RESISTANCE PACK AA ASM.	テイコウハ ツク AAクミ	1
32	02	M6003-350-AAD	RESISTANCE PACK AD ASM.	テイコウハ ツクADクミ	1
33		B1213-552-000-A	OIL ADJUSTING PIN	クランクユリヨ チヨセツビ ソ	1
34		B1524-041-EBO	PRESSER FOOT ASM.	オサエ クミ (ハリカ ト ツキ)	1

NOTE (注記)

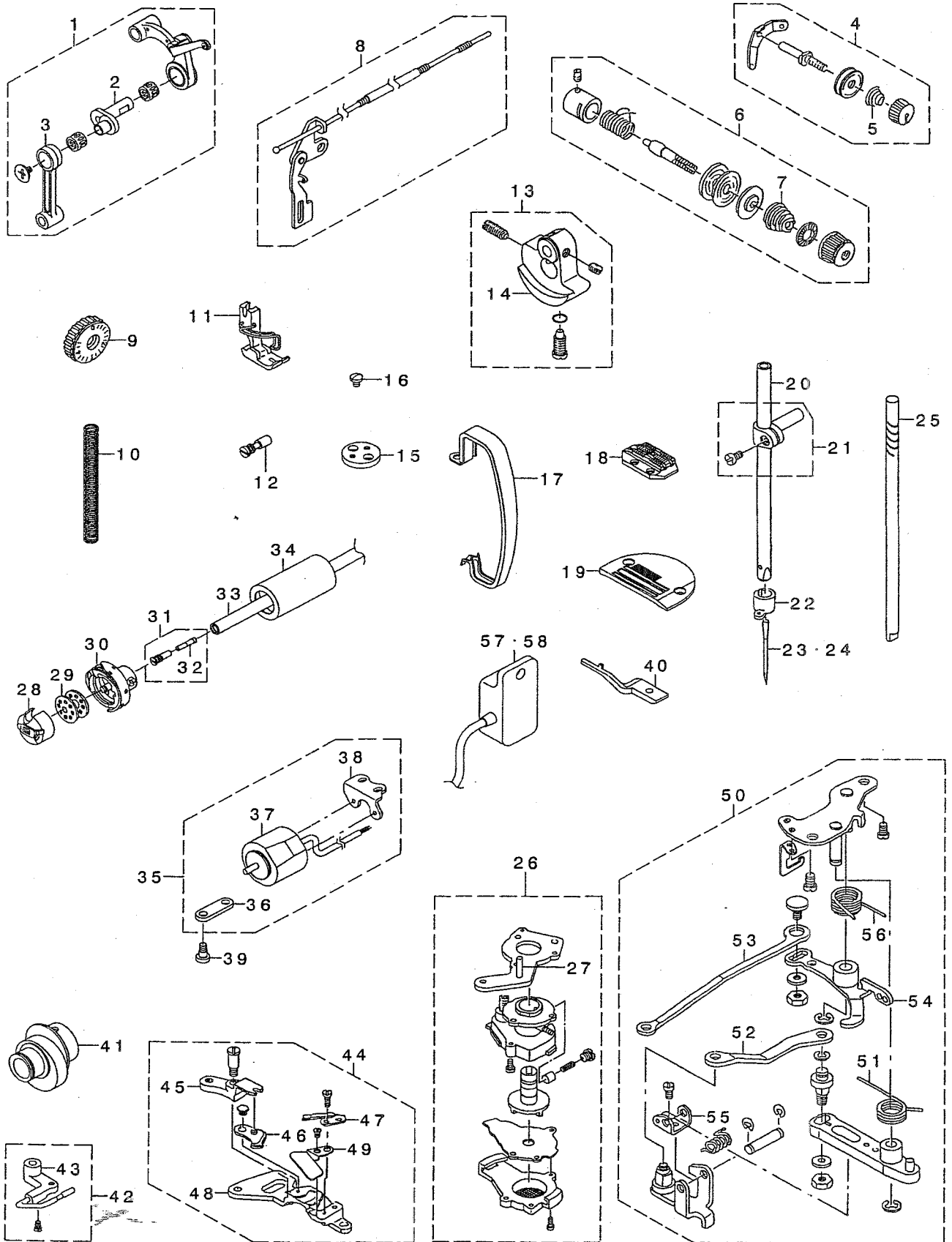
01....FOR JA

02....FOR JE

JA用

JE用

15. EXCLUSIVE PARTS FOR DLN-5410NJ-7  
DLN-5410NJ-7 専用部品



REF. NO	NOTE	PART NO.	DESCRIPTION	とよメイ	Qty
1		113-08459	THREAD TAKE-UP LEVER COMPL.	リンクテンションケツゴウ	1
2		113-08400	NEEDLE BAR CRANK J	ハリホウウクランクJ	(1)
3		113-08301	NEEDLE BAR CRANK ROD	ハリホウウクランクロッド	(1)
4		110-73954	THREAD TENSION ASM.	タイイチイトチヨウシクミ	1
5		110-93606	THREAD TENSION SPRING	タイイチイトチヨウシハネ	(1)
6		110-73657	THREAD TENSION ASM.	イトチヨウシクミ	1
7		B3114-232-000	THREAD TENSION SPRING	イトチヨウシハネ	(1)
8		113-08657	THREAD TENSION RELEASE WIRE	イトユルメワイヤクミ	1
9		113-26303	FEED DIAL	オクリダイヤル	1
10		B1505-552-000-A	PRESSER SPRING	オサエチヨセツハネ	1
11		B1524-041-EBO	PRESSER FOOT ASM.	オサエクミ(ハリカートツキ)	1
12		B1213-552-000-A	OIL ADJUSTING PIN	クランクオリョチヨセツビソ	1
13		114-01353	COUNTER WEIGHT ASM.	ツリアイホモリ(クミ)	1
14		114-01312	COUNTER WEIGHT	ツリアイス	(1)
15	*	229-02605	RULER STOP SEAT	シヨウキトメサ	1
16	*	SS-7110540-SP	SCREW 11/64-40 L=5	マルヒラネソ 11/64-40 L=5	2
17		114-15205	THREAD TAKE-UP LEVER COVER(JE)	テンビソカハ-(JEシヨウ)	1
18		D1609-415-BOH	FEED DOG	オクリ(HB)	1
19		B1109-415-HOB	THROAT PLATE (H)	ハリイタH	1
20		113-08103	NEEDLE BAR J	ハリホウウJ	1
21		113-08251	NEEDLE ROD HOLDER ASM.	ハリホウウダキ(クミ)	1
22		B1418-415-H00	NEEDLE BAR THREAD GUIDE	ハリホウウイトカク	1
23		MDB-100B2100	NEEDLE DBX1 #21	ハリDBX1 #21	1
24	01	MC-2005013-00	NEEDLE 134 NM130	ハリ134 130	1
25		114-01403	UPRIGHT SHAFT	タテツク	1
26		114-04555	LUBRICATING OIL PUMP ASM.	キヨウコホソツタイクミ	1
27		114-04605	HOOK DRIVING SHAFT OIL TUBE	ツモツクキヨウコホソツイフ	(1)
28		B1837-201-SAO	BOBBIN CASE ASM.	ホビソソカースクミ	1
29		B9117-201-000	BOBBIN	ホビソ	1
30		D1830-560-EAO	HOOK ASM.	キヨウコホマクミ	1
31		114-04753	OIL SEAL SCREW	ツモツクマエトメネツクミ	1
32		114-04704	OIL WICK	ツモツクマエトメネツクユツソ	(1)
33		114-03300	HOOK DRIVING SHAFT	ツモツク	1
34		114-03409	BUSHING ASM., FRONT	ツモツクマエメタル	1
35		114-07459	SOLENOID UNIT	ソレノイドユニツト	1
36		114-07707	CLUTCH LINK	クラッチリンク	(1)
37		110-96500	THREAD TRIMMER SOLENOID	イトキリソレノイド	(1)
38		114-07608	SOLENOID BASE	ソレノイドダイ	(1)
39		SD-0600452-TP	HINGE SCREW D=6 H=4.5	ダソネツク D=6 H=4.5	1
40		114-03508	POSITIONING FINGER	ナカガマオサエ	1
41		113-22401	FEED ECCENTRIC CAM H	オクリハンソツカムH	1
42		114-08655	PICKER ARM ASM.	ビツカウテクミ	1
43		114-08606	PICKER ARM	ビツカウテ	(1)
44		114-09554	KNIFE UNIT	メスユニツト	1
45		114-09703	FEED FORKED	メスフタマタ	(1)
46		114-09257	MOVING KNIFE J ASM.	ドウメスJ(クミ)	(1)
47		114-09604	FIX KNIFE	コテイメス	(1)
48		114-09505	INSTALLING BASE	メストリツクダイ	(1)
49		114-09802	THREAD TENSION GUIDE	メスイトアンナイ	(1)
50		114-07053	THREAD TRIMMER DRIVING UNIT	イトキリソレノイドユニツト	1
51		110-41605	KNIFE RETURN SPRING	メスモトツハネ	(1)
52		114-07103	MOVING KNIFE LINK	ドウメスリンク	(1)
53		114-07202	PICKER LINK	ビツカリンク	(1)
54		114-07855	CLUTCH PLATE ASM.	クラッチプレート(クミ)	(1)
55		110-94307	ROLLER ARM BRACKET	コロウテサ	(1)
56		110-94406	SPRING	クラッチハネ	(1)
57	01	M6003-350-AAA	RESISTANCE PACK AA ASM.	テイコウハツクAAクミ	1
58		M6002-350-AAL	RESISTANCE PACK AL ASM.	テイコウハツクALクミ	1

NOTE (注記)

01...FOR JE

JE用

ALL PARTS OTHER THAN ABOVE ARE SAME THOSE OF MODEL DLN-5410N-7  
上記以外の部品は、DLN-5410N-7と共通です。

16. LIST FOR INFORMATION OF CHANGE

変更情報リスト

As to the place changed, refer to the corresponding Rev.No. When previous parts (Obsolated part) and new parts (Added parts) are not interchangeable with each other: In this case, even obsolated parts (D.) can be ordered with the obsolated part number, so select the parts with changed dates and place your orders.

変更箇所は、該当Rev. No. 版をご参照ください。  
部品の互換性がない変更の場合は、削除された品番でも、ご注文できます。

29133006

No. 0900-05 Rev. No.

\*A: Added parts 追加部品 / D: Obsolated parts 削除部品 / E: Erratum 訂正

* Rev. No.	Page 頁	Ref. No.	Parts No. 品番	* Rev. No.	Page 頁	Ref. No.	Parts No. 品番
D 04	2	7	B1114-012-000	A 05	2	7	229-58300
D 04	2	18	110-72451	A 05	2	18	229-45455
D 04	2	27	110-18504	A 05	2	27	229-20508
D 04	2	44	110-18603	A 05	2	44	229-20607
D 04	2	48	110-01658	A 05	2	48	229-01250
D 04	2	65	180-77503	A 05	2	65	114-15205
D 04	4	10	110-02169	A 05	4	10	229-03157
D 04	4	27	110-08109	A 05	4	27	229-10103
D 04	4	28	110-02003	A 05	4	28	229-03009
D 04	6	3	110-38908	A 05	6	3	229-42601
D 04	6	21	110-04009	A 05	6	21	229-05004
D 04	6	22	110-04306	A 05	6	22	229-05103
D 04	6	28	110-15005	A 05	6	28	229-16001
D 04	6	30	SS-6111010-SP	A 05	6	30	SS-4110915-TP
D 04	6	31	110-15104	A 05	6	31	229-16100
D 04	8	4	110-06756	A 05	8	4	229-08552
D 04	8	35	B1510-227-000	A 05	8	35	229-07703
D 04	8	36	B1505-227-000-A	A 05	8	36	229-07406
D 04	10	8	B1148-555-000	A 05	10	8	229-12109
D 04	10	13	110-09206	A 05	10	13	229-11101
D 04	10	23	110-09008	A 05	10	23	229-10905
D 04	10	30	110-37207	A 05	10	30	229-40803
D 04	10	36	110-10808	A 05	10	36	229-12901
D 04	10	37	110-09107	A 05	10	37	229-11002
D 04	10	42	110-14156	A 05	10	42	229-15151
D 04	10	45	110-14206	A 05	10	45	229-15201
D 04	10	52	110-37157	A 05	10	52	229-40654
D 04	10	55	110-14354	A 05	10	55	229-15359
D 04	10	74	110-11509	A 05	10	74	229-11705
D 04	12	15	110-42652	A 05	12	15	229-50356
D 04	12	24	110-42058	A 05	12	24	229-49754
D 04	12	25	110-42702	A 05	12	25	229-50703
D 04	12	29	110-41704	A 05	12	29	229-49408
D 04	12	31	110-42405	A 05	12	31	229-50109
D 04	12	35	110-40607	A 05	12	35	229-48301
D 04	12	41	110-41506	A 05	12	41	229-49200





NUMERICAL INDEX OF PARTS

索引

PART NO 品番	PAGE 頁	REF NO	PART NO 品番	PAGE 頁	REF NO	PART NO 品番	PAGE 頁	REF NO	PART NO 品番	PAGE 頁	REF NO
BT-0500300-EA	18	8	D2468-555-B00	15	27	RO-0291801-00	4	39	SS-6090510-SP	12	16
BT-0600402-EA	18	3				RO-0371801-00	8	3	SS-6090540-SP	16	25
B1109-415-HOB	24	8	EA-9500B02-00	18	37	RO-0442401-00	4	14	SS-6090560-TP	10	3
B1109-415-HOB	26	19				RO-0781901-00	10	59	SS-6090620-SP	10	14
B1213-552-000-A	24	33	GAK-300010B0	20	27	RO-0922702-00	10	16	SS-6090620-SP	10	29
B1213-552-000-A	26	12	GAK-30004000	20	28	RO-0982401-00	20	6	SS-6090620-SP	10	38
B1215-552-000	4	41	GAK-30005000	20	31	RO-1952401-00	18	2	SS-6090650-SP	4	19
B1305-012-OAO	6	12				SB-3090004-00	14	18	SS-6090660-TP	14	7
B1306-155-OAO	6	14	HA-0005900-00	16	17	SD-0460703-TP	12	2	SS-6090670-TP	6	5
B1306-155-OB0	6	11	HA-0019000-00	15	11	SD-0490261-SP	21	23	SS-6090810-SP	14	23
B1306-155-OC0	6	10	HK-0346101-40	12	46	SD-0500095-TH	12	4	SS-6110420-TP	6	27
B1307-155-OAO	6	17	HK-0346400-OB	12	11	SD-0500131-TP	24	21	SS-6110610-TP	2	45
B1307-155-OB0	6	16	HK-0346400-OB	15	10	SD-0600322-SD	8	12	SS-6110640-SP	14	27
B1308-155-OAO	6	19	HK-0346400-OB	15	29	SD-0600361-SP	12	62	SS-6110710-TP	12	61
B1408-552-000	4	8	HK-0346400-OB	16	23	SD-0600452-TP	26	39	SS-6111010-TP	18	25
B1411-552-OAO	6	4	HW-2003900-00	16	18	SD-0630275-SP	12	18	SS-6111210-SP	4	30
B1412-352-B00	14	5	HW-5000700-00	15	9	SD-0640261-SP	8	48	SS-6121220-TP	14	3
B1414-226-000	6	6	HW-5000700-00	16	19	SD-0640631-TP	12	48	SS-6121610-SP	14	20
B1418-415-H00	24	6	HX-0004300-00	4	42	SD-0641451-SP	12	17	SS-6121840-SP	16	29
B1418-415-H00	26	22				SD-0650321-TP	16	4	SS-6121860-SP	10	11
B1418-552-A00	6	8	MC-2005009-00	6	41	SD-0700451-TP	15	34	SS-6151220-SP	10	66
B1501-127-000	8	41	MC-2005013-00	24	29	SD-0700711-TP	15	35	SS-6660610-TP	12	20
B1502-541-000	8	42	MC-2005013-00	26	24	SD-0720331-SP	8	11	SS-6661110-SP	4	17
B1505-552-000-A	24	4	MDB-100B1400	6	9	SD-0790501-SP	14	12	SS-6700710-SH	20	5
B1505-552-000-A	26	10	MDB-100B2100	24	7	SD-1000801-SH	10	44	SS-7070510-TP	6	7
B1521-555-000	8	2	MDB-100B2100	26	23	SE-4301041-SR	18	16	SS-7081310-SP	21	24
B1524-041-EBO	24	34	MDP-500B1400	6	42	SK-3412000-SC	21	11	SS-7090610-SP	12	42
B1524-041-EBO	26	11	M4007-110-OAA	4	34	SK-3412000-SC	21	31	SS-7090620-TP	8	46
B1636-581-C00	10	72	M4007-110-OAB	4	35	SL-4030621-SS	16	3	SS-7091110-SP	8	43
B1808-552-000	6	36	M6002-350-AAA	2	68	SL-4030641-SE	16	22	SS-7110410-SP	8	27
B1837-201-SAO	26	28	M6002-350-AAC	2	66	SL-4030851-SF	18	23	SS-7110540-SP	26	16
B1903-552-000	4	9	M6002-350-AAF	2	76	SL-4051001-MZ	4	37	SS-7110720-SP	8	18
B1905-541-B00	4	6	M6002-350-AAL	2	67	SM-4031501-SC	15	8	SS-7110740-TP	8	29
B1909-505-000	4	3	M6002-350-AAL	26	58	SM-4040655-SP	15	3	SS-7110740-TP	10	50
B2906-415-000	14	6	M6003-350-AAA	24	31	SM-4041655-SP	15	7	SS-7110740-TP	15	23
B3111-126-000	2	37	M6003-350-AAA	26	57	SM-4051405-SE	22	12	SS-7110840-SP	21	15
B3114-232-000	24	10	M6003-350-AAA	24	32	SM-6061610-SC	22	6	SS-7111120-SP	10	56
B3114-232-000	26	7	M6003-350-AAF	24	30	SM-8040502-TP	21	28	SS-7121410-SP	14	29
B3115-552-000	2	35				SM-8063012-TR	20	10	SS-7121410-TP	10	20
B3120-125-000	2	31	NM-6040000-SN	12	56	SM-9061203-SE	20	24	SS-7121410-TP	10	53
B3125-012-000	21	18	NM-6050001-SE	22	13	SM-9061853-SR	20	16	SS-7121610-SP	10	43
B3126-012-000	2	34	NM-6050001-SE	22	17	SQ-1150501-SD	18	32	SS-7620750-SP	10	71
B3126-012-000	21	16	NM-6060001-SE	20	9	SS-1120710-SP	2	14	SS-7681650-TP	4	15
B3128-012-000	2	36	NM-6160511-SE	22	18	SS-1120710-SP	2	54	SS-8090670-SP	2	38
B3129-012-A00	2	32	NS-6090310-SP	16	5	SS-2060210-SP	12	8	SS-8110310-SP	14	26
B3129-012-B00	21	17	NS-6110310-SP	2	63	SS-2110915-SP	2	43	SS-8110410-TP	6	33
B3132-552-000	2	33	NS-6110310-SP	16	12	SS-2110920-TP	2	40	SS-8110520-TP	12	22
B3133-415-OAO	2	55	NS-6110420-SP	15	20	SS-4080620-TP	10	32	SS-8120740-SP	14	11
B3136-415-000	2	56	NS-6110420-SP	15	30	SS-4080620-TP	12	10	SS-8120740-SP	14	21
B3204-555-000	21	27	NS-6150310-SP	14	14	SS-4110515-SP	21	19	SS-8150710-SP	2	39
B3211-555-000	21	21	NS-6150430-SP	12	33	SS-4110715-SP	12	12	SS-8150710-SP	10	28
B3419-122-000	20	20	NS-6620310-SP	8	21	SS-4110715-SP	12	28	SS-8151150-SP	4	1
B3431-552-000-A	20	19	NS-6660410-SH	12	58	SS-4110915-TP	6	30	SS-8151550-SP	4	32
B3514-412-000	18	38	NS-6660430-SP	12	59	SS-4120615-SP	2	12	SS-8660410-SP	14	9
B3536-122-000	18	5	NS-6680410-SP	10	39	SS-4120615-SP	2	26	SS-8660610-TP	4	13
B9117-012-000	6	38				SS-4120615-SP	2	24	SS-8660610-TP	4	24
B9117-201-000	26	29				SS-4120615-SP	2	26	SS-8660610-TP	8	40
			RC-0150001-KP	10	33	SS-4120615-SP	8	17	SS-8660610-TP	10	47
CM-3002000-B1	2	72	RC-0150001-KP	10	51	SS-4120615-SP	8	26	SS-8660610-TP	10	58
CM-3002000-01	2	71	RC-1850001-KP	4	22	SS-4120615-SP	15	14	SS-8660810-TP	6	13
CM-3002001-A1	2	74	RE-0250000-KO	16	8	SS-4120615-SP	18	9	SS-8660810-TP	6	15
CM-3002001-01	2	73	RE-0300000-KO	8	32	SS-4120915-SP	2	8	SS-8660810-TP	6	18
CQ-2520000-SP	18	34	RE-0300000-KO	8	39	SS-4120915-SP	6	25	SS-8660810-TP	6	20
CS-064061A-00	8	45	RE-0400000-KO	12	39	SS-4120915-SP	15	15	SS-8661030-SP	10	65
CS-079073A-SH	6	32	RE-0400000-KO	20	29	SS-4120915-SP	16	31	SS-8661040-TP	10	64
CS-079101A-SH	6	26	RE-0500000-KP	15	16	SS-4121015-SP	2	47	SS-8681130-SP	10	41
CS-120101B-SH	14	8	RE-0500000-KO	8	6	SS-4121215-SP	2	69	SS-8681650-TP	4	11
CS-147121A-SH	4	23	RE-0500000-KO	10	18	SS-4121415-SP	21	9	SS-9661120-CP	10	22
CS-147121A-SH	10	46	RE-0500000-KO	10	21	SS-4150915-SP	8	24			
CS-147121A-SH	10	57	RE-0500000-KO	12	36	SS-4150915-SP	12	47	TA-0850604-R0	2	5
			RE-0500000-KO	12	51	SS-4150915-SP	15	31	TA-0850604-R0	2	59
D1524-415-BBC	8	15	RE-0500000-KO	16	27	SS-4151215-SP	18	39	TA-1250406-R0	2	46
D1609-415-BOH	26	18	RE-0600000-KO	12	27	SS-4151215-SP	12	63	TA-1250504-R0	2	60
D1609-415-BOH	10	31	RE-0600000-KO	12	34	SS-4151215-SP	18	24	TA-1250504-R0	2	61
D1830-560-EAO	26	30	RE-1000000-KO	20	12	SS-6060210-SP	2	51	TA-1250705-R0	2	6
D2406-555-DOH	12	9	RE-1200000-KO	15	25	SS-6080340-SP	18	31	TA-1250804-R0	6	1



NUMERICAL INDEX OF PARTS

索引

PART NO 品番	PAGE 頁	REF NO	PART NO 品番	PAGE 頁	REF NO	PART NO 品番	PAGE 頁	REF NO	PART NO 品番	PAGE 頁	REF NO
TA-2000502-RO	2	13	110-37553	10	34	110-96500	26	37	113-05901	8	30
TA-2101002-RO	2	16	110-38650	6	43	111-00104	2	17	113-06107	8	22
TA-2101002-RO	2	62	110-38759	6	39	111-01300	15	17	113-06206	8	25
WP-0450000-SD	12	55	110-38809	6	29	111-01508	15	19	113-07006	18	33
WP-0450801-SD	4	31	110-39062	4	5	111-01607	15	21	113-07105	18	7
WP-0450826-SC	21	12	110-39070	4	4	111-02001	15	4	113-07154	18	4
WP-0450826-SC	21	30	110-40300	12	6	111-02100	15	5	113-07204	18	6
WP-0480856-SP	10	54	110-40706	12	37	111-02308	15	12	113-07352	18	11
WP-0480856-SP	21	29	110-40854	12	45	111-02605	2	9	113-08103	26	20
WP-0482086-SD	16	32	110-40953	12	44	111-10152	16	20	113-08251	26	21
WP-0501016-SD	2	70	110-41407	12	40	111-10301	16	15	113-08301	26	3
WP-0501016-SD	21	10	110-41605	12	38	111-10400	16	13	113-08400	26	2
WP-0621016-SD	14	16	110-41605	26	51	111-10509	16	14	113-08459	26	1
WP-0621016-SD	20	30	110-41852	12	30	111-10608	16	6	113-08657	26	8
WP-0621016-SH	12	32	110-42264	12	23	111-10707	16	10	113-11057	10	73
WP-0650876-SD	8	10	110-42306	12	26	111-10905	16	7	113-12055	8	20
WP-0702026-SP	10	60	110-42504	12	14	111-11309	16	26	113-13053	12	5
WP-0722316-SH	15	36	110-42553	12	13	111-11507	16	9	113-13103	12	7
WP-1612616-SE	22	19	110-42850	12	19	111-11804	16	21	113-13251	12	1
WP-1703001-SC	15	26	110-42959	12	21	111-12000	16	16	113-14267	10	68
WS-0451040-KP	18	35	110-43205	12	52	111-41355	6	37	113-14408	15	33
WS-0510002-KN	22	16	110-43304	12	57	111-41413	20	32	113-14507	10	1
WS-0510002-KP	2	42	110-43908	12	53	111-41454	20	26	113-14754	15	22
WS-0651310-KP	18	36	110-43957	12	49	111-41900	20	33	113-15058	16	28
WS-1643202-KR	22	20	110-45408	8	16	112-02306	4	26	113-15108	16	30
WT-0530002-KS	2	64	110-45606	8	19	112-05309	8	14	113-20801	24	5
WZ-1250300-KO	10	70	110-45705	8	23	112-05408	8	13	113-21452	24	13
			110-46604	18	1	112-10903	14	10	113-22203	24	12
			110-47057	20	1	112-11000	14	4	113-22401	24	25
100-04109	2	75	110-47107	20	4	112-14509	14	22	113-22401	26	41
110-00619	2	11	110-52701	10	9	112-17601	15	32	113-25750	2	1
110-01104	2	52	110-53105	10	61	112-21504	18	29	113-26204	10	10
110-01500	2	28	110-70901	2	10	112-22007	18	30	113-26303	24	3
110-02409	4	20	110-71453	4	33	112-28103	15	18	113-26303	26	9
110-02508	4	21	110-71461	4	29	112-28301	12	66	113-26808	15	13
110-02904	4	40	110-71602	8	33	112-28400	15	28	113-27053	15	1
110-03001	4	38	110-71701	8	34	112-30901	8	28	113-27558	16	1
110-04207	6	23	110-71800	8	1	112-31503	18	27	113-85127	10	6
110-05204	4	7	110-72154	10	63	112-32105	12	3	113-92107	18	26
110-06350	8	7	110-72204	2	30	113-00308	2	41	114-00405	2	25
110-06905	8	8	110-72352	2	29	113-00407	2	3	114-01312	26	14
110-07101	8	44	110-72501	15	2	113-00506	2	2	114-01353	26	13
110-08802	10	27	110-72709	16	2	113-00605	2	4	114-01403	26	25
110-08901	10	75	110-73657	24	9	113-00902	4	25	114-03300	26	33
110-09800	10	5	110-73657	26	6	113-01009	6	2	114-03409	26	34
110-09909	10	7	110-73954	24	1	113-01108	6	40	114-03508	26	40
110-10709	10	62	110-73954	26	4	113-01355	8	37	114-04555	26	26
110-10907	10	48	110-76601	21	2	113-01405	8	38	114-04605	26	27
110-14008	10	15	110-76650	21	1	113-01603	8	9	114-04704	26	32
110-15807	6	24	110-76700	21	3	113-01652	8	5	114-04753	26	31
110-15906	6	35	110-76809	21	5	113-01702	8	31	114-07053	26	50
110-15955	6	34	110-76858	21	4	113-01900	10	35	114-07103	26	52
110-17357	4	2	110-76957	21	6	113-02106	10	67	114-07202	26	53
110-20005	18	14	110-77500	21	25	113-02254	10	19	114-07459	26	35
110-20054	18	12	110-77567	21	13	113-02304	4	18	114-07608	24	24
110-20203	18	17	110-77609	21	26	113-02361	4	16	114-07608	26	38
110-20302	18	13	110-78003	21	22	113-02411	10	12	114-07707	26	36
110-20401	18	19	110-78102	21	20	113-02502	10	40	114-07855	26	54
110-20500	18	21	110-78250	21	14	113-02619	10	69	114-08606	26	43
110-20609	18	20	110-91006	24	11	113-02700	10	17	114-08655	26	42
110-20708	18	15	110-93366	24	26	113-02817	10	2	114-09257	24	16
110-20807	18	18	110-93606	24	2	113-02908	10	25	114-09257	26	46
110-20906	18	22	110-93606	26	5	113-03005	10	24	114-09505	26	48
110-21409	18	28	110-93804	24	14	113-03161	10	26	114-09554	26	44
110-23017	20	2	110-94307	24	27	113-03328	10	4	114-09604	24	18
110-23504	21	7	110-94307	26	55	113-03567	14	25	114-09604	26	47
110-23702	20	22	110-94406	24	28	113-03807	14	19	114-09703	26	45
110-23751	20	18	110-94406	26	56	113-03906	14	24	114-09802	26	49
110-23801	20	23	110-94604	24	22	113-04003	14	2	114-15205	2	65
110-24304	20	25	110-94851	24	23	113-04151	14	28	114-15205	26	17
110-24403	20	21	110-95106	15	24	113-04201	14	13			
110-24700	20	3	110-95254	2	15	113-04300	14	15	229-01201	2	49
110-25202	21	8	110-95403	24	19	113-04409	14	1	229-01250	2	48
110-30202	2	58	110-95502	24	17	113-05000	10	49	229-01300	2	50
110-30400	2	53	110-95551	24	15	113-05513	2	57	229-02605	26	15
110-32562	4	36	110-95601	24	20	113-05703	8	47	229-03009	4	28

NUMERICAL INDEX OF PARTS

索引

PART NO 品番	PAGE 頁	REF NO	PART NO 品番	PAGE 頁	REF NO	PART NO 品番	PAGE 頁	REF NO	PART NO 品番	PAGE 頁	REF NO
229-03108	4	12									
229-03157	4	10									
229-05004	6	21									
229-05103	6	22									
229-07406	8	36									
229-07703	8	35									
229-08552	8	4									
229-10103	4	27									
229-10905	10	23									
229-11002	10	37									
229-11101	10	13									
229-11705	10	74									
229-12109	10	8									
229-12901	10	36									
229-15151	10	42									
229-15201	10	45									
229-15359	10	55									
229-16001	6	28									
229-16100	6	31									
229-20508	2	27									
229-20607	2	44									
229-24807	12	64									
229-24906	18	10									
229-30309	22	14									
229-30358	22	1									
229-30408	22	10									
229-30507	22	9									
229-30705	22	7									
229-30804	22	5									
229-30903	22	4									
229-31000	22	3									
229-31109	22	2									
229-31208	22	15									
229-31307	22	11									
229-31406	22	8									
229-32107	20	8									
229-32156	20	7									
229-32206	20	11									
229-32305	20	17									
229-32404	20	14									
229-32453	20	13									
229-34707	20	15									
229-40654	10	52									
229-40803	10	30									
229-42601	6	3									
229-45406	2	19									
229-45455	2	18									
229-45505	2	22									
229-45604	2	20									
229-45703	2	23									
229-45802	2	21									
229-48301	12	35									
229-49002	12	43									
229-49200	12	41									
229-49408	12	29									
229-49754	12	24									
229-49903	12	50									
229-50109	12	31									
229-50356	12	15									
229-50703	12	25									
229-51008	12	60									
229-51404	12	54									
229-51552	12	65									
229-54309	15	6									
229-56304	16	11									
229-57005	16	24									
229-58300	2	7									



**JUKI®**

JUKI 株式会社

JUKI CORPORATION

お問い合わせ、ご相談は  
To order or for further  
information,  
please contact:

Copyright © 1998-2001 JUKI CORP.  
本書の内容を無断で転載、複写すること  
を禁止します。  
All rights reserved throughout the world.

※このパーツリストは商品改良のため予告なく変更する事があります。  
\*The description covered in this parts list is subject to change for improvement of the commodity without notice.  
※このパーツリストは、2001年2月 現在の商品仕様で編集したものです。  
\*This parts list is edited in accordance with the product specifications as of February 2001.

Printed in Japan